

地区連絡協議会名:

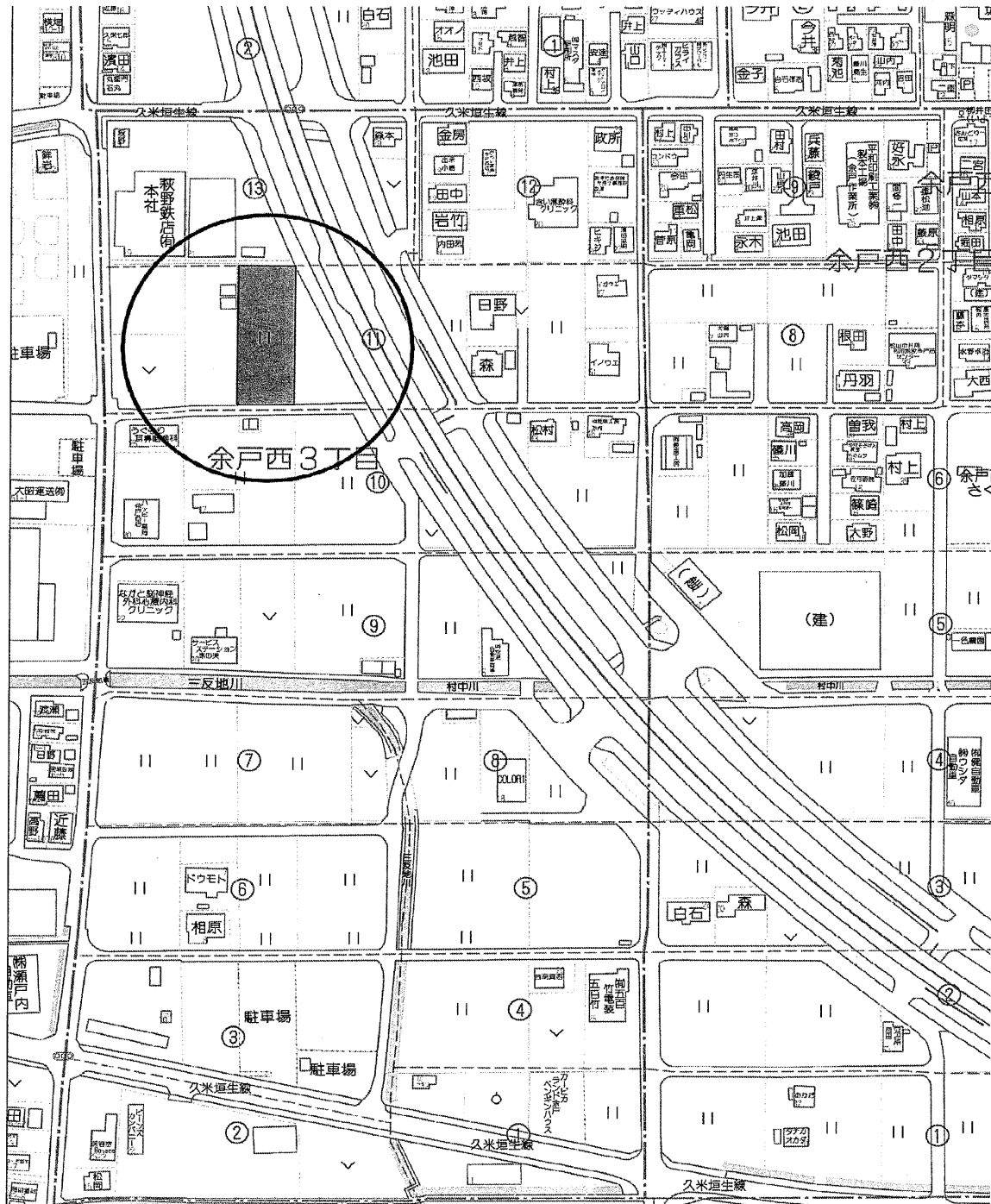
売土地

売地
借地権譲渡
底地権譲渡

免許番号 愛媛県知事(14)1505
商号 株式会社 松井建設
所在地 松山市東石井六丁目3番11号
電話 089-956-6433 FAX 089-957-5317

担当者
中田

□ 個人情報の利用目的及び第三者提供など個人情報の取り扱いに関して
売主の同意を得て登録する



(公社)西日本不動産流通機構		ハトマークサイト	
物件番号※	登録年月日※	年	月 日
登録番号※	登録番号※		

価格 3,345 万円 単価 9 万円/坪・m²

所在地 松山市余戸西三丁目2463番1

土地面積 実測 1,229.00 m² 公簿 371.77 坪

交通 柳井田 バス停より徒歩 約7 分
伊予鉄郡中 線 鎌田 駅より徒歩 約15 分
著名施設 あり

販売総区画数 1 区画 販売区画数 区画 (2区画以上必須)

土地権利 ●所有権 旧法地上権 旧法賃借権 普通地上権 定期地上権 普通賃借権 定期賃借権
借地権1ヶ月の賃料 円 借地期間
保証金 万円 (定期地上権・定期賃借権の場合は必須) 権利金 万円 (定期地上権・定期賃借権の場合は必須)

地目 宅地 ●田 畑 山林 雑種地 その他 ()
都市計画 市街化区域 ●市街化調整区域 非線引区域 都市計画区域外 準都市計画区域

用途地域 一低住専 二低住専 一中高住専 ●二中高住専準ずる 一種住居 二種住居
準住居 近隣商業 商業 準工 工業 工専

建ぺい率 70 % 容積率 200 %

最適用途 (複数選択時備考対応)
住宅用地 マンション用地 ビル用地 店舗用地 工場用地 配送センター 営業所
保養所 事務所用地 別荘用地 倉庫用地 資材置場用地 家庭菜園用地
7・8・9用地 社宅・社員寮 ●病院・診療所 畑・農地 事業用地 駐車場用地

法令上の制限 防火地域 準防火地域 都市計画公園 風致地区 地区計画区域
埋蔵文化財包蔵地無 宅地造成規制区域 その他 () [対象となる場合は必須]

国土法届 要 確認済 (対象となる場合は必須) 地勢 平坦 高台 ●低地 ひな段 傾斜地 その他

接道状況 ●一方 角地 三方 四方 二方(除角地)

接道 (主な2方向)	方向	北	北東	東	南東	●南	南西	西	北西	舗装	●有	無
	幅員	約4 m	種別	●公道	私道	接面	22 m	位置指定	有	●無		
	方向	北	北東	東	南東	南	南西	西	北西	舗装	有	無
	幅員	m	種別	公道	私道	接面	m	位置指定	有	無		

現況 農地 引渡 即時 ●相談 指定有 (上・中・下)旬

設備 ●上水道 下水道 ●電気 都市ガス ●プロパンガス ●浄化槽 側溝 汲取

条件等 建築条件付 更地渡し ●現況渡し 相談 開発許可番号

施設負担金等 価格の他に要する費用 有()に ()万円) 無

工事完了予定 年 月 (2区画以上必須)

取引態様 ●専任媒介 ※専属専任、専任媒介の場合のみ取引状況を記入

取引状況 公開中 書面による購入申込あり 売主都合で一時紹介停止中

取引状況の補足

備考
・病院・診察用地として
・上水道は前面道路にはありませんが、近くまで来ています。
・南面道路は、42条に準ずる道路になります。 ※2種農地
・用途的には第二種中高層住居地域に準ずる規定ですが、1000m²を超えるため開発許可が必要です。

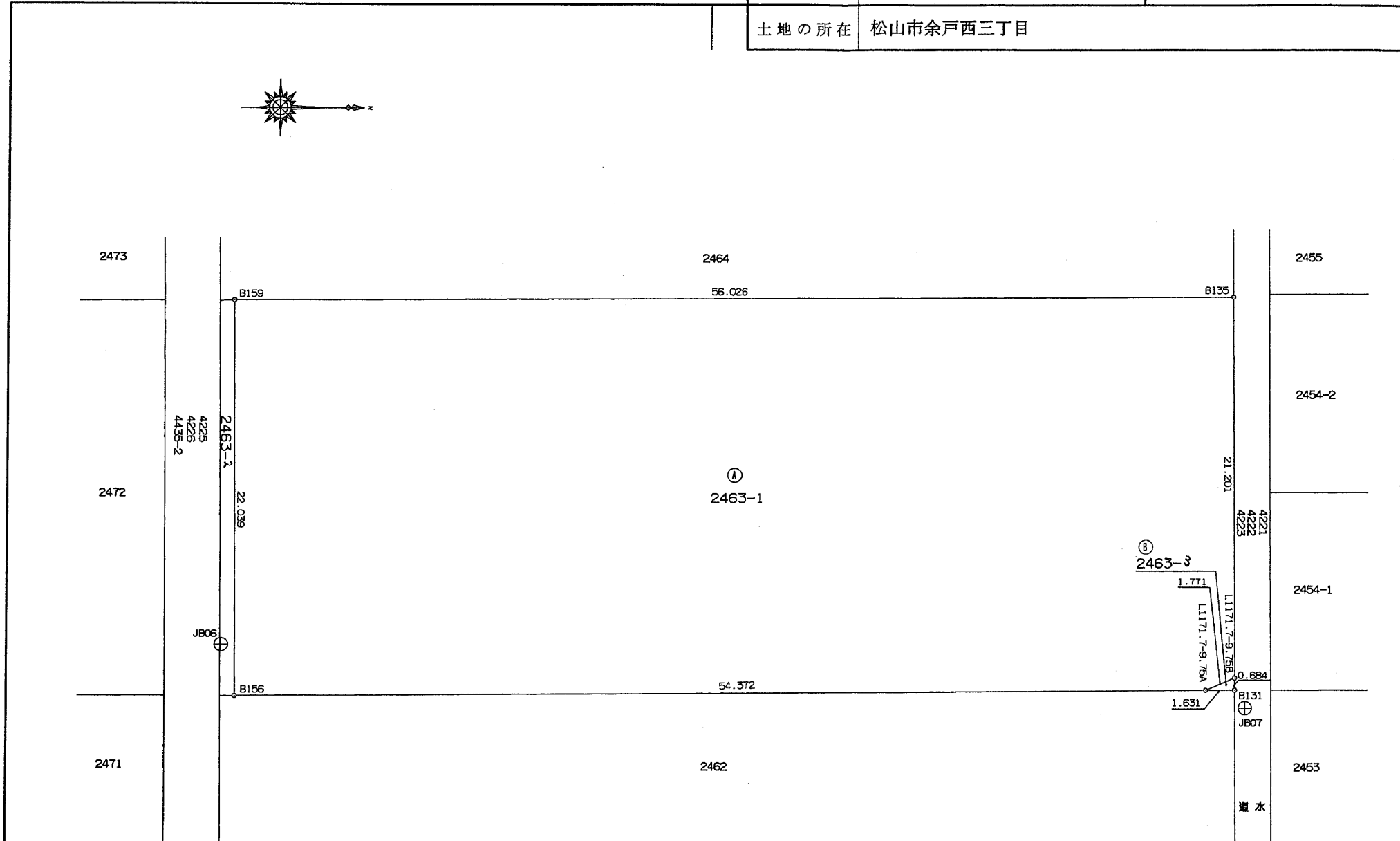
報酬形態 ●分かれ なし 3%+6万円 ()% ()円 ()%+()円

坊っちゃん管理番号	坊っちゃん登録年月日
エリア	校区 さくら 余土

土地所在図
地積測量図

1/4

地番	2463-1 , 2463-3
土地の所在	松山市余戸西三丁目



23松(道管)第1246号 平成24年1月19日 確認済み
確認点名: B131, B135

使用機種 コスモス AX386D システム
世界測地系 平面直角座標系 IV

作成者 公益社団法人 愛媛県公称測量士協会 社員
松山市大手町2丁目1番地 (平成 23年 7月 11日 測量)
土地家屋調査士 久保 善行 (平成 24年 1月 20日 作成)

申請人 所有者 1/3 高須賀 里美, 1/3 大政 吉親, 1/3 大政 吉親
代位者 松山市長 野志 克仁
縮尺 1/250

土地所在図
地積測量図

2/4

地番	2463-1 , 2463-3
土地の所在	松山市余戸西三丁目

㊦ 地番 2463-1

測点	標識	X	Y	辺長
B159		90596.426	-72223.300	56.026
B135	鉄	90652.453	-72223.553	21.201
L1171.7-9.75B		90652.558	-72202.352	1.771
L1171.7-9.75A		90650.930	-72201.655	54.372
B156		90596.559	-72201.261	22.039
倍積	2459.417211			
面積	1229.7086055		地積	1229 m ²

㊧ 地番 2463-3

測点	標識	X	Y	辺長
L1171.7-9.75A		90650.930	-72201.655	1.771
L1171.7-9.75B		90652.558	-72202.352	0.684
B131	鉄	90652.562	-72201.667	1.631
倍積	1.117968			
面積	0.5589840		地積	0.55 m ²

使用公式 $A=1/2 \cdot \sum (X_2-X_1) \cdot (Y_2+Y_1)$
 使用機種 コスモス AX386D システム
 世界測地系 平面直角座標系 IV

作成者 公益社団法人 愛媛県公共嘱託登記土地家屋調査士協会 社員
 松山市大手町2丁目1番1号 (平成 23年 7月 11日 測量)
 土地家屋調査士 久保 善行 (平成 24年 1月 20日 作成)

申請人 所有者 1/3 高須賀 里美, 1/3 大政 吉親, 1/3 大政 善雄
 代位者 松山市長 野志 克仁
 縮尺 1/