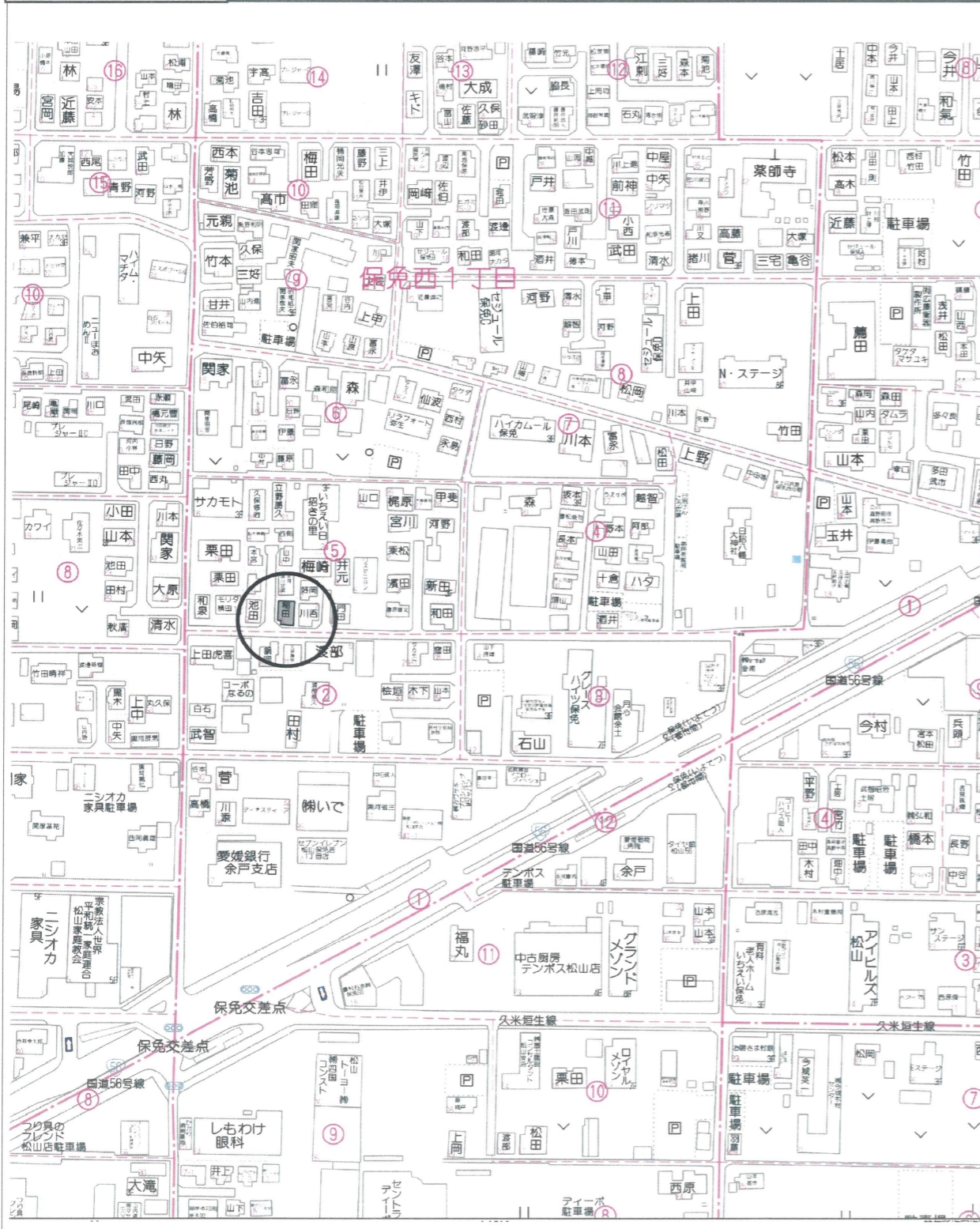
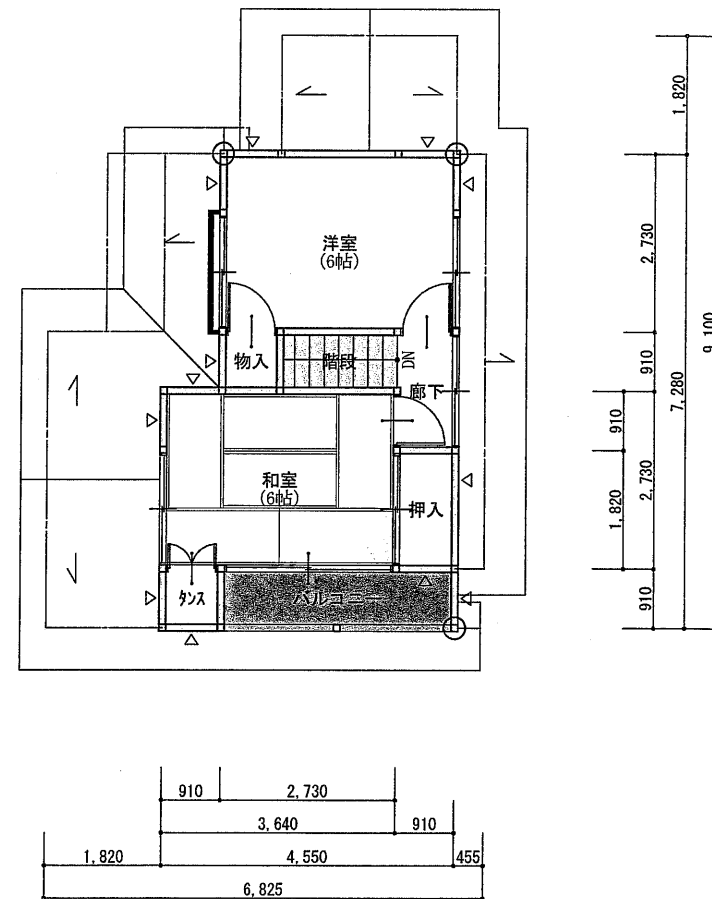
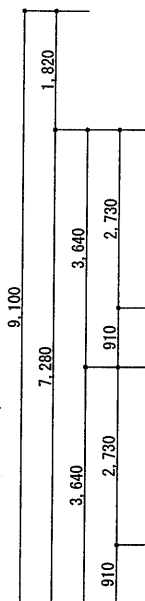
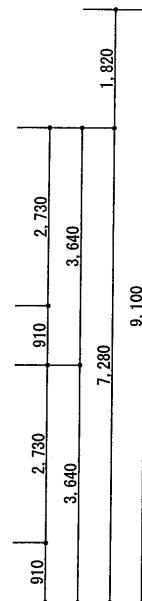
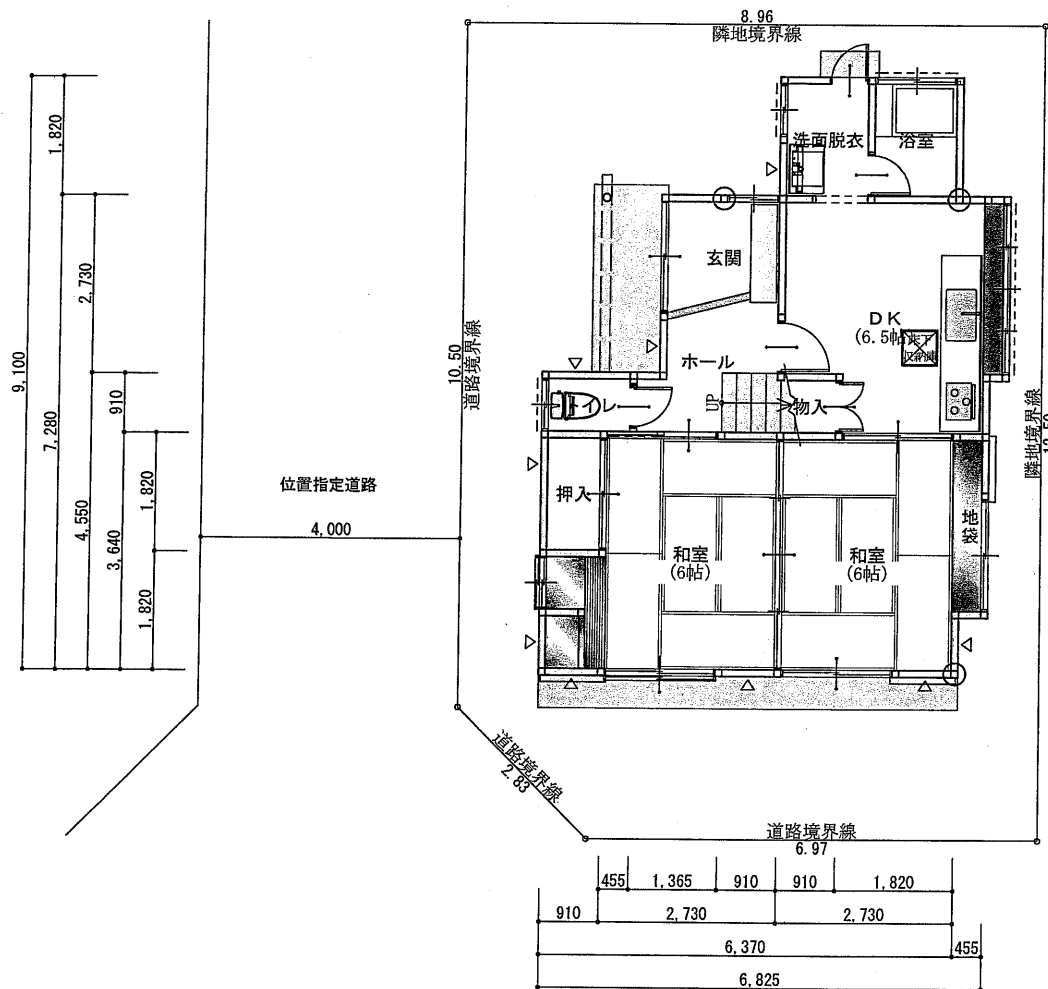
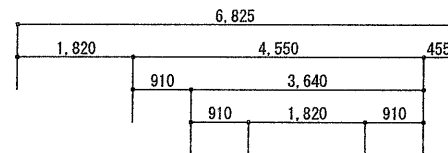
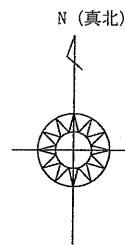
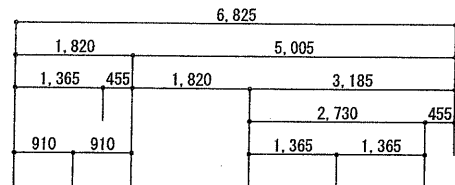


売住宅 ●売戸建住宅	免許番号	愛媛県知事(14)1505	担当者
	商号	株式会社 松井建設	
	所在地	松山市東石井六丁目3番11号	
	電話	089-956-6433 FAX 089-957-5317	



エリア	校区	余土	余土
-----	----	----	----

(公社) 西日本不動産流通機構		ハトマークサイト	
物件番号※	登録年月日※	年	月 日
登録番号※	登録番号※		
価格	1,230 万円 消費税込		
所在地	松山市保免西一丁目513番11		
土地面積	実測 110.01 m ² (33.27坪)	公簿	m ²
延べ床面積	実測 75.76 m ² (22.91坪)	公簿	m ²
交通	バス停より徒歩		
※バス・鉄道の無いところ限り、著名施設からの距離を記入	鉄道 伊予鉄郡中線 余戸駅より徒歩	12	分
著名施設	より		
販売総戸数	1 戸	販売戸数	1 戸 (2戸以上必須)
土地権利	所有権 旧法地上権 旧法賃借権 普通地上権 定期地上権 普通賃借権 定期賃借権		
	借地権1ヶ月の賃料 円 借地期間 (転賃は残期間)		
保証金	万円	権利金	万円 (定期地上権・定期賃借権の場合必須)
建築面積	m ²	建物階数	地上 2 階 地下 階 開発許可番号
建物構造	木造瓦葺2階建て		
屋根	●瓦葺き スレート葺き 鉄板 コンクリート陸屋根 その他		
各階面積	1階 49.27 m ² ・ 2階 26.49 m ² ・ 3階 m ² ・ 地下 m ²		
間取り	●4DK (和室3部屋、洋間1部屋)		
地目	●宅地 田 畑 山林 雑種地 その他 ()		
国土法届	要 確認済 (対象となる場合は必須)	築年月	平成 56 年 11 月 (未完成の場合、工事完了予定年月)
都市計画	●市街化区域 市街化調整区域 非線引区域 都市計画区域外 準都市計画区域		
用途地域	●第一住居中高層専用地域		
建ぺい率	60 %	容積率	200 %
法令上の制限	防火地域 準防火地域 都市計画公園 風致地区 地区計画区域 埋蔵文化財包蔵地 宅地造成規制区域 その他 () (対象となる場合は必須)		
接道状況	一方 ●角地 三方 四方 二方(除角地)		
主な接道	西側	約4 m 種別	公道 ●私道 接面 10.5 m 位置指定 有
	南側	約4 m 種別	●公道 2私道 接面 9.8 m 位置指定 無
現況	●空家		
引渡	即時 ●相談 期日指定 (年 月 日)		
	予定 (年 月 (上・中・下) 旬)		
設備	●上水道 下水道 ●電気 都市ガス ●プロパンガス ●浄化槽 側溝 汲取 ●駐車場1台		
施設負担金等	価格の他に要する費用 有() に 万円) ●無		
取引態様	●売主		
取引状況	公開中		
取引状況の補足	下水道は敷地内に引込済。浄化槽からの切り替えはしていません。		
備考	一般公開 不可		
報酬形態	分かれ なし	3%+6万円	() %



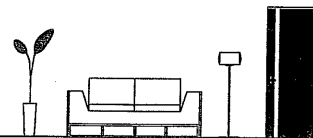
道路 (2項道路)

●1階 平面図 S:1/100

●2階 平面図 S:1/100

トータル面積表		㎡(坪)
敷地面積	110.01	(33.27)
建築面積	51.75	(15.65)
床面積 1階	49.27	(14.90)
2階	26.49	(8.01)
延床面積	75.76	(22.91)
建築率	$(51.75/110.01) \times 100$	47.05%
容積率	$(75.76/110.01) \times 100$	68.87%

第一種中高層住居専用地域 60+10/200



松井建設一級建築士事務所 知事登録第2964号
一級建築士 大塚 友雄 登録(大臣)第188962号

松山市東石井六丁目3番11号
TEL 089-956-6433 FAX 089-957-5317
http://www.matsui-kansetsu.co.jp

保免西

松山市保免西一丁目

1階 平面図, 2階 平面図

SCALE 1/100

DATE 2024/11/08

工事NO. 図面NO. 1