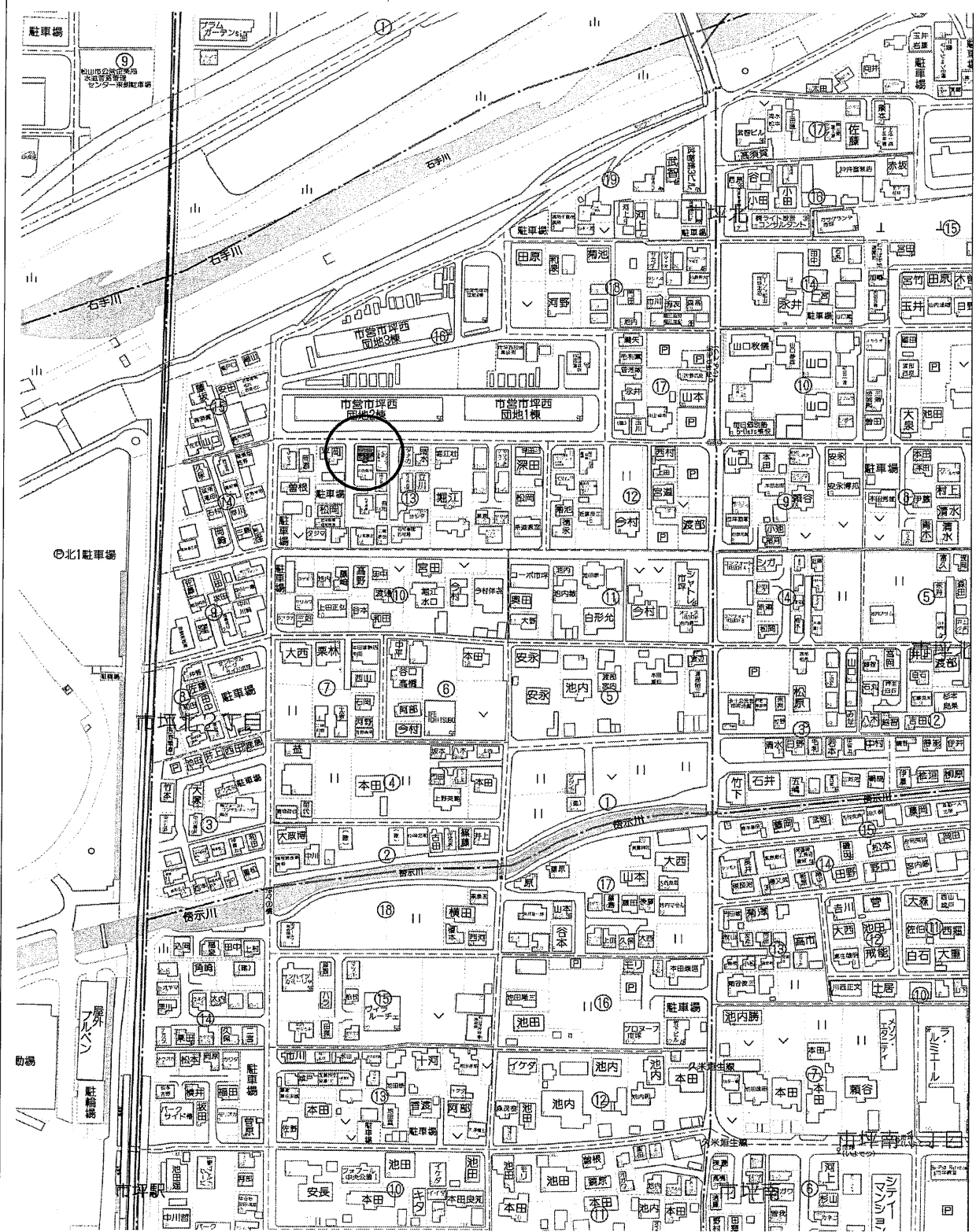
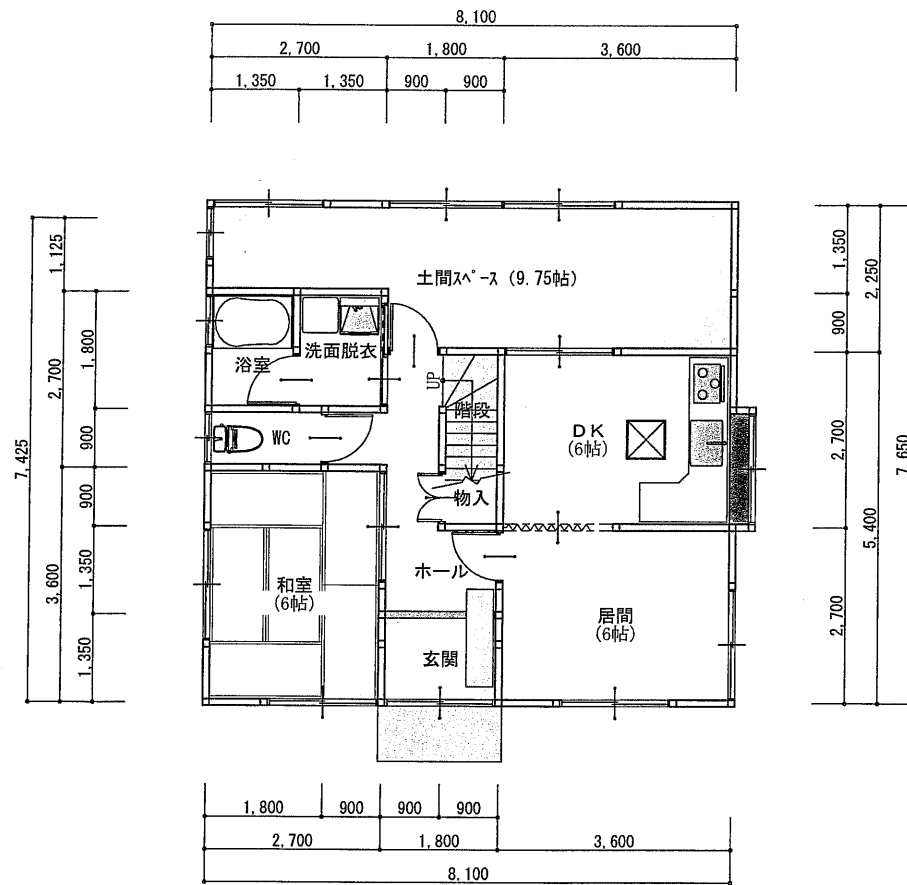


# 店舗付住宅

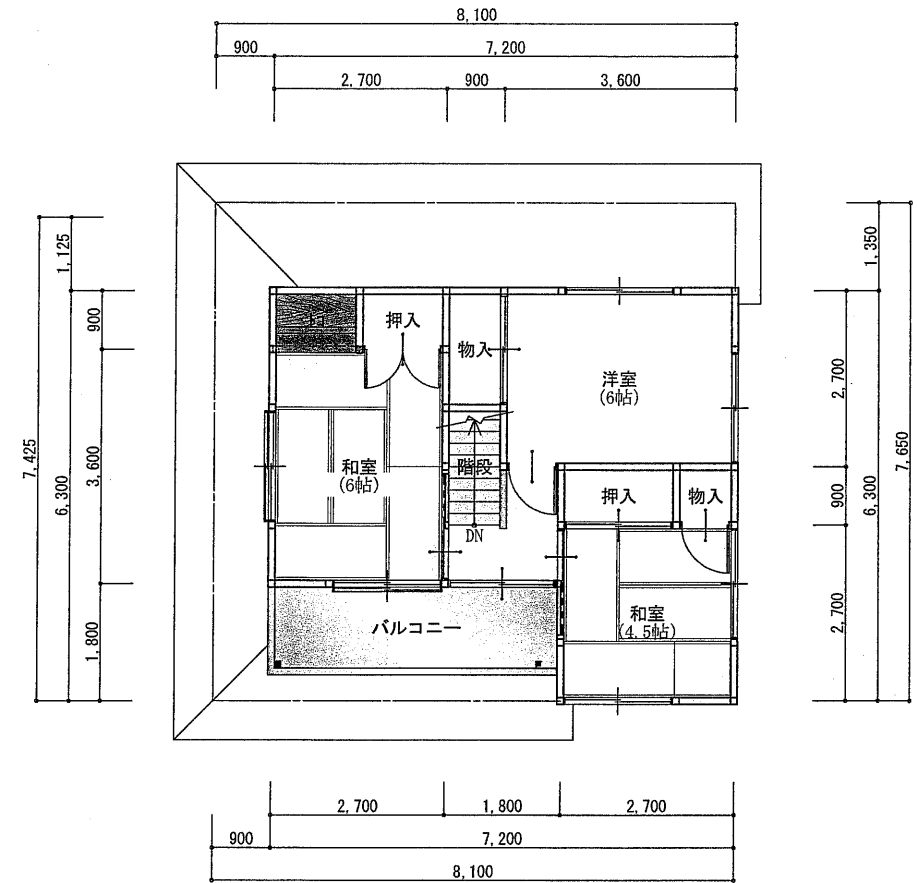
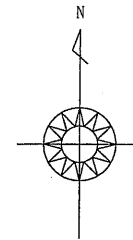
●売戸建住宅  
 免許番号 愛媛県知事(14)1505  
 商号 株式会社 松井建設  
 所在地 松山市東石井六丁目3番11号  
 電話 089-956-6433 FAX 089-957-5317  
 担当者 久井



(公社)西日本不動産流通機構		ハトマークサイト	
物件番号※	登録年月日※	年	月 日
登録番号※	登録番号※		
価格	1,300万円 消費税無		
所在地	松山市市坪北二丁目207番4		
土地面積	実測 公簿	113.39 m <sup>2</sup> (34.30坪)	m <sup>2</sup>
延べ床面積		99.22 m <sup>2</sup> (30.01坪)	(未完成の場合必須)
交通	伊予鉄	市坪住宅	バス停より徒歩 3分
	JR予讃線	市坪	駅より徒歩 5分
	著名施設	より	m
販売総戸数	1戸	販売戸数	1戸 (2戸以上必須)
土地権利	●所有権 旧法地上権 旧法賃借権 普通地上権 定期地上権 普通賃借権 借地権1ヶ月の賃料 円 借地期間 (転賃は残期間) 保証金 万円 (定期地上権・定期賃借権の場合必須) 権利金 万円 (定期地上権・定期賃借権の場合必須)		
建築面積	63.58 m <sup>2</sup>	建物階数	地上 2階 地下 階 開発許可番号
建物構造	木造		
屋根	●瓦葺き スレート葺き 鉄板 コンクリート陸屋根 その他		
各階面積	1階 61.96 m <sup>2</sup> ・2階 37.26 m <sup>2</sup> ・3階 m <sup>2</sup> ・地下 m <sup>2</sup>		
間取り	●5DK(洋間2間、和室3間)+店舗付き サービスルーム 帖、帖		
地目	●宅地 田 畑 山林 雑種地 その他( )		
国土法届	要 確認済 (対象となる場合は必須)	築年月	昭和 60年 4月 (未完成の場合、工事完了予定年月)
都市計画	●市街化区域 市街化調整区域 非線引区域 都市計画区域外 準都市計画区域		
用途地域	●第一種中高層住居専用地域		
建ぺい率	60 %	容積率	200 %
法令上の制限	防火地域 準防火地域 都市計画公園 風致地区 地区計画区域 埋蔵文化財包蔵地 宅地造成規制区域 その他( ) [対象となる場合は必須]		
接道状況	一方 ●角地 三方 四方 二方(除角地)		
主な接道	方向 北側道路：松山市道余土80号線 (幅員約6.6m、間口約9.8m) 幅員 西側道路：位置指定道路 (幅員約4m、間口約11.5m)		
現況	●居住中		
引渡	即時 ●相談 期日指定 ( 年 月 日) 予定 ( 年 月 (上・中・下) 旬)		
設備	●上水道 下水道 ●電気 都市ガス ●プロパンガス ●浄化槽 側溝 汲取 ●駐車場1台		
施設負担金等	価格の他に要する費用 有( )に 万円) ●無		
取引態様	●専任媒介		
取引状況	公開中		
取引状況の補足	・ポールサイト不可		
備考	・店舗付き住宅。 ・北西角地北面道路広々。 一般公開 不可		
エリア	校区	椿小	椿中
報酬形態	分かれ なし 3%+6万円 ( )%		



● 1階 平面図 S:1/100



● 2階 平面図 S:1/100

トータル面積表		㎡(坪)	
床面積	1階	61.96	(18.74)
	2階	37.26	(11.27)
延床面積		99.22	(30.01)

第二種中高層住居専用地域 60+10/200