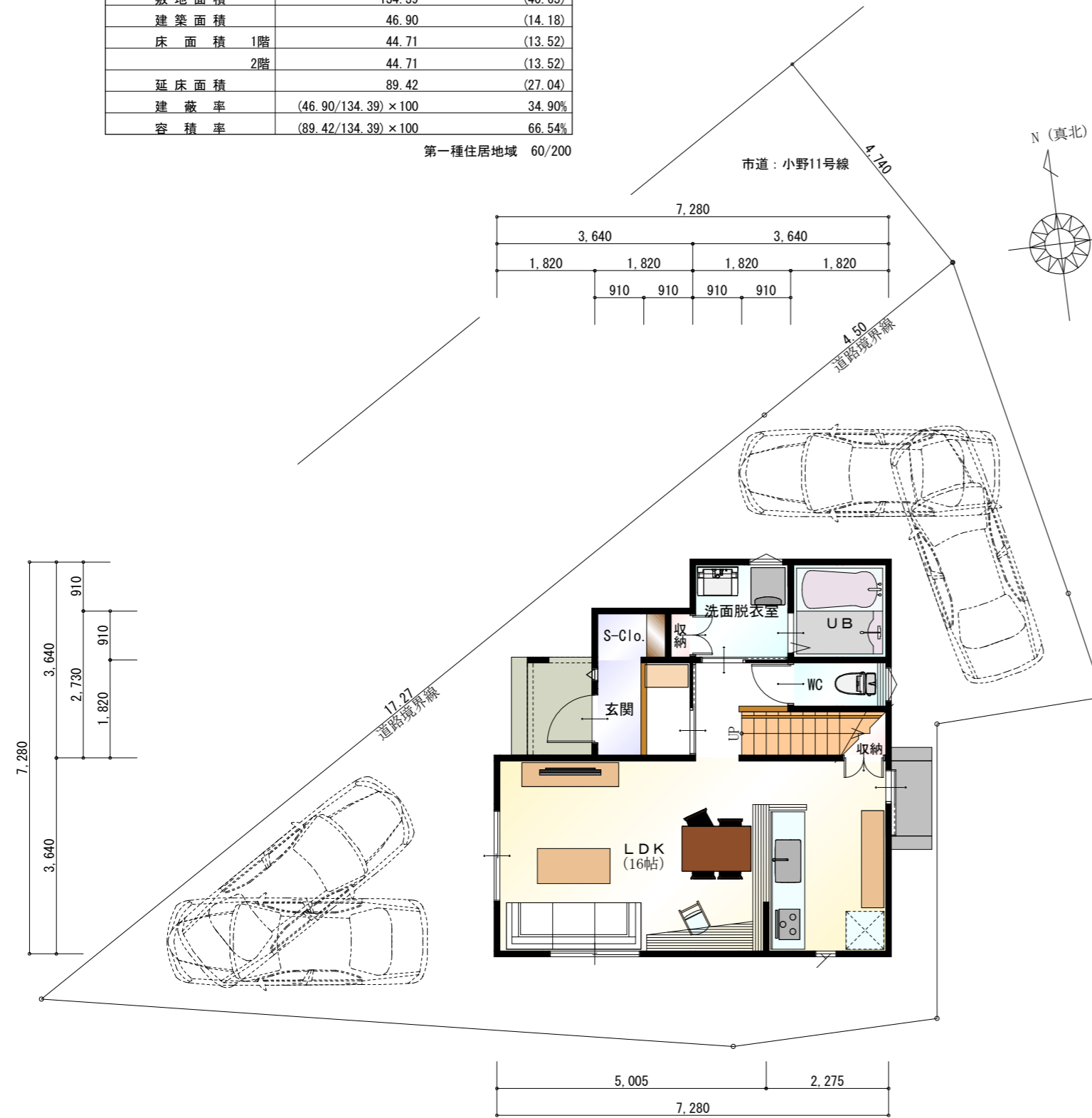
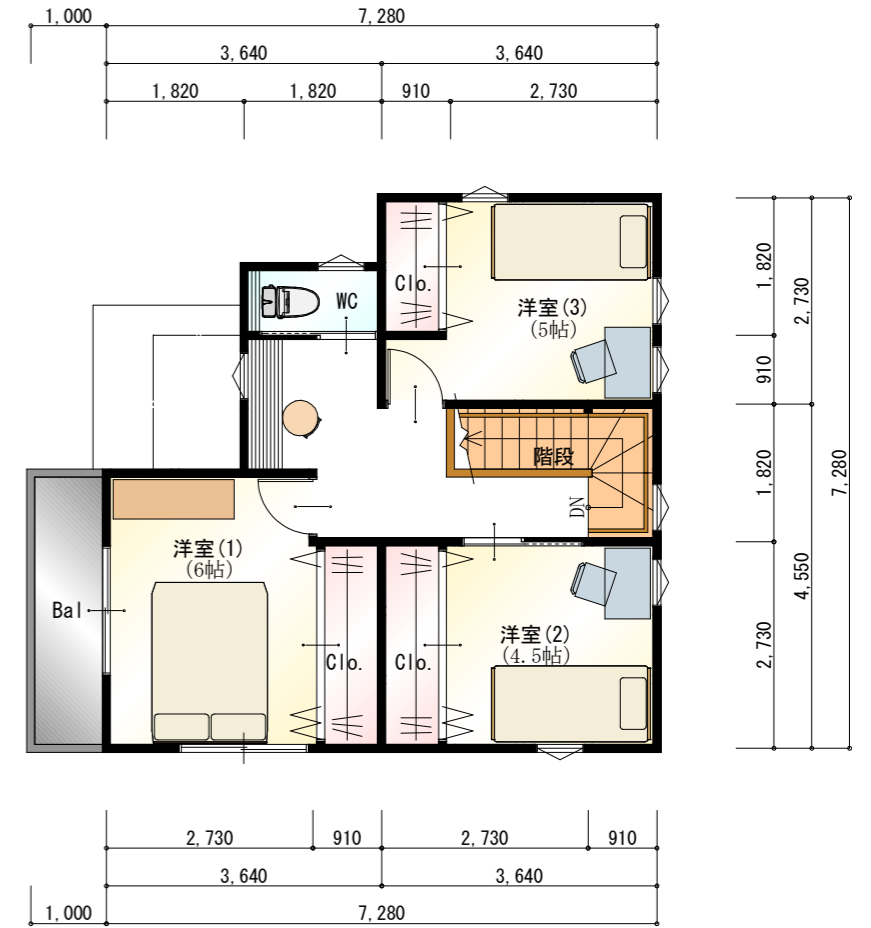


トータル面積表		㎡(坪)
敷地面積	134.39	(40.65)
建築面積	46.90	(14.18)
床面積 1階	44.71	(13.52)
2階	44.71	(13.52)
延床面積	89.42	(27.04)
建蔽率	$(46.90/134.39) \times 100$	34.90%
容積率	$(89.42/134.39) \times 100$	66.54%

第一種住居地域 60/200



●1階 平面図 S:1/100



●2階 平面図 S:1/100



松井建設一級建築士事務所 知事登録第2964号  
 一級建築士 大塚 友雄 登録(大臣)第188962号

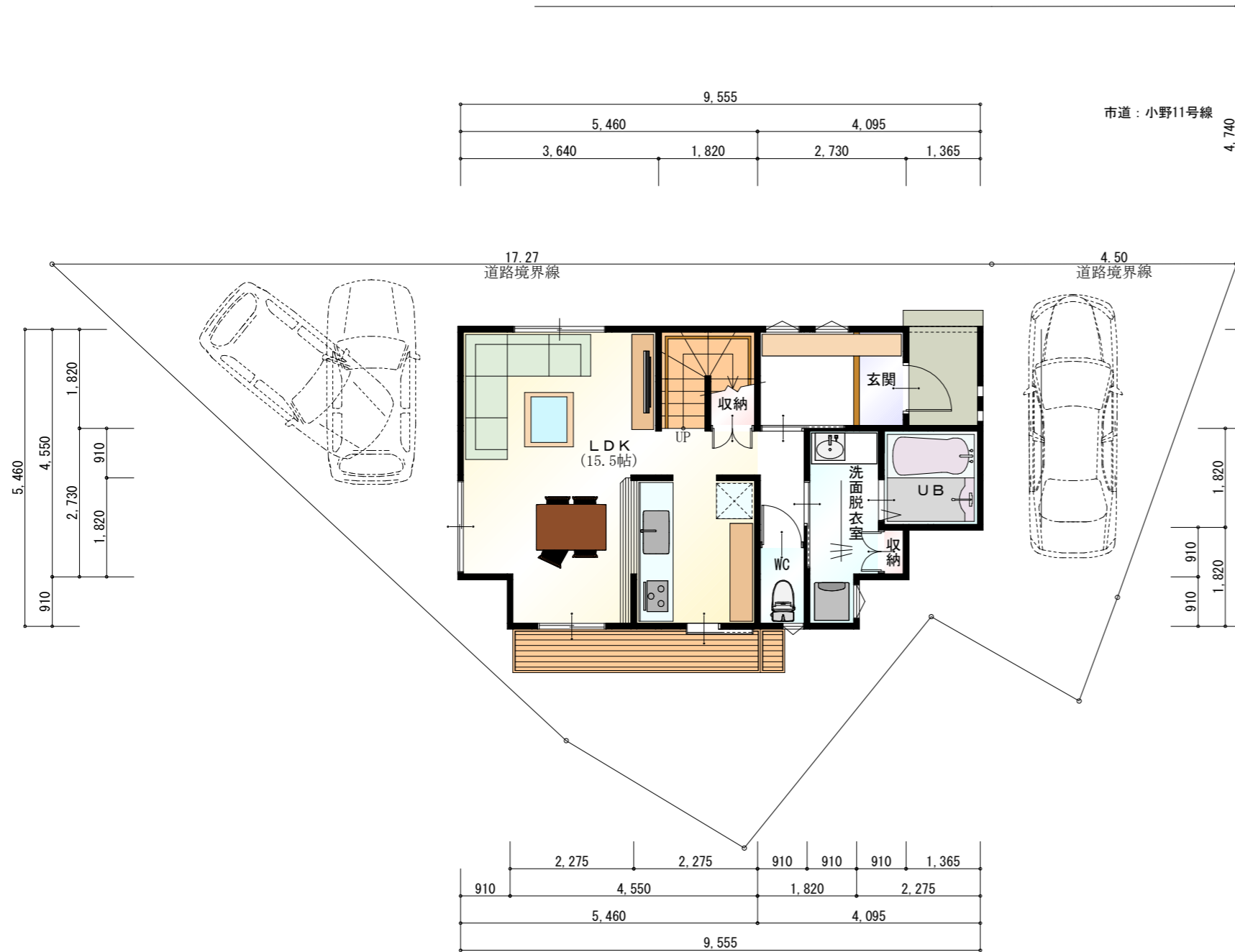
松山市東石井六丁目3番11号  
 TEL 089-956-6433 FAX 089-957-5317  
 http://www.matsui-kensetsu.co.jp

北梅本PLAN  
 松山市北梅本町

1階 平面図, 2階 平面図  
 SCALE. 1/100

DATE. 2025/01/24

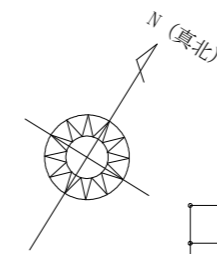
工事NO. 1  
 図面NO. 1



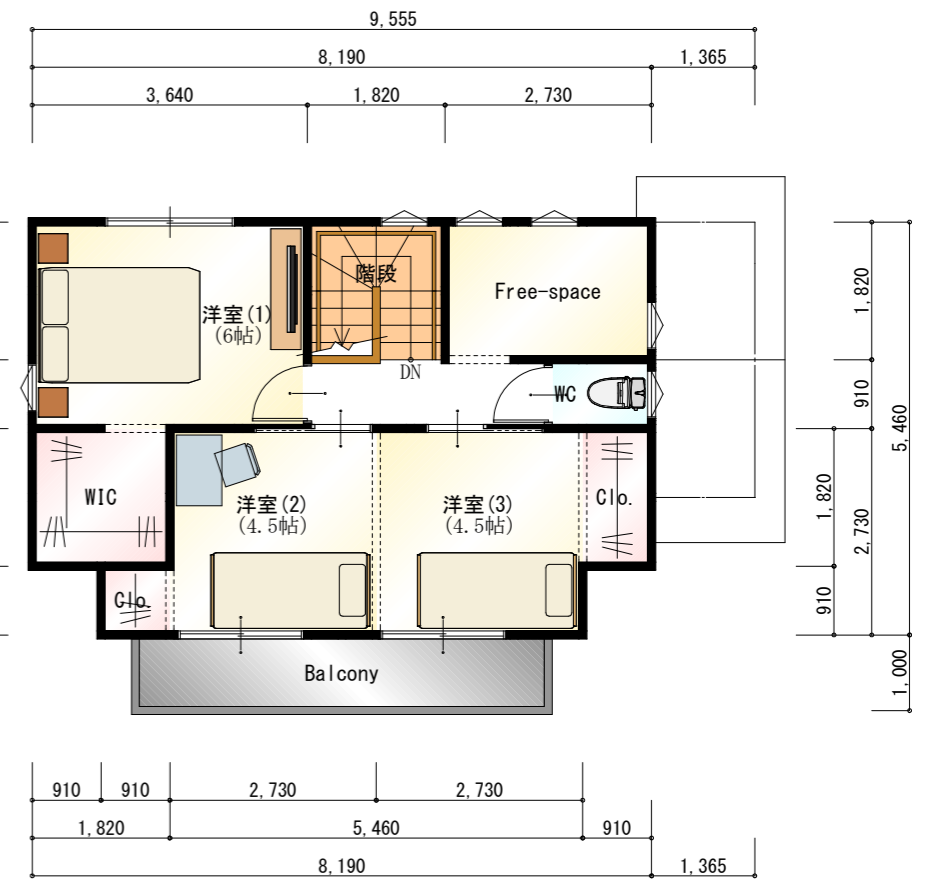
●1階 平面図 S:1/100

トータル面積表			㎡(坪)
敷地面積	134.39		(40.65)
建築面積	48.02		(14.52)
床面積	1階	45.54	(13.77)
	2階	43.06	(13.02)
延床面積		88.60	(26.79)
建蔽率	$(48.02/134.39) \times 100$		35.74%
容積率	$(88.60/134.39) \times 100$		65.93%

第一種住居地域 60/200



市道：小野11号線



●2階 平面図 S:1/100



北梅本PLAN

松山市北梅本町

1階 平面図, 2階 平面図

SCALE. 1/100

DATE. 2025/01/25

工事NO.

図面NO. 1