

# 売土地

● 売地	免許番号	愛媛県知事(14)1505	支部名
2. 借地権譲渡	商号	株式会社 松井建設	担当者
	所在地	松山市東石井6丁目3番11号	松井(弥)
	電話 FAX	TEL 089-956-6433 FAX 089-957-5317	

(社)西日本不動産流通機構	ハトマークサイト		
物件番号※	登録年月日	※平成	年月日
登録番号※	登録番号	※	

価格 **370** 万円 単価 **9.5** 万円/坪

所在地 **東温市南方字市場244番2**

土地面積 公簿 **128.41 m<sup>2</sup>** うち私道面積 **38.84 m<sup>2</sup>**

交通 **いよてつ川内支所前** バス停より徒歩 **4** 分  
 ※バス・鉄道の無いところ限り、著名施設からの距離を記入  
 鉄道 **線** 駅より徒歩 **より** 分  
 著名施設 **より** m

販売総区画数 **1** 区画 販売区画数 **1** 区画 (2区画以上必須)

土地権利 ● 所有権 2. 旧法地上権 3. 旧法賃借権 4. 普通地上権 5. 定期地上権 6. 普通賃借権 7. 定期賃借権  
 借地権1ヶ月の賃料 円 借地期間 (転賃の場合は残期間)  
 保証金万円(定期地上権・定期賃借権の場合必須) 権利金 万円(定期地上権・定期賃借権の場合必須)

地目 現況: ● 宅地 2. 田 3. 畑 4. 山林 5. 雑種地 6. その他 ( )

都市計画 ● 市街化区域 2. 市街化調整区域 3. 未線引・非線引区域 4. 都市計画区域外 5. 準都市計画区域

用途地域 ● 一低住専 2. 二低住専 3. 一中高住専 4. 二中高住専 5. 一種住居 6. 二種住居  
 7. 準住居 8. 近隣商業 9. 商業 10. 準工 11. 工業 12. 工専

建ぺい率 **50** % 容積率 **80** %

最適用途 ● 住宅用地 2. マンション用地 3. ビル用地 4. 店舗用地 5. 工場用地 6. 配送センター 7. 営業所  
 8. 保養所 9. 事務所用地 10. 別荘用地 11. 倉庫用地 12. 資材置場用地 13. 家庭菜園用地  
 14. パート用地 15. 社宅・社員寮 16. 病院・診療所 17. 畑・農地 18. 事業用地 19. 駐車場用地

法令上の制限 1. 防火地域 2. 準防火地域 3. 都市計画公園 4. 風致地区 5. 地区計画区域  
 6. 埋蔵文化財包蔵地(試掘調査済み) 7. 宅地造成規制区域 8. その他 ( )

国土法届 1. 要 2. 確認済 (対象となる場合は必須) 地勢 ● 平坦 2. 高台 3. 低地 4. ひな段 5. 傾斜地 6. その他

接道状況 ● 一方 2. 角地 3. 三方 4. 四方 5. 二方(除角地)

接道 (主な2方向)	方向	1. 北 2. 北東 ● 東 4. 南東 5. 南 6. 南西 7. 西 8. 北西	舗装	● 有 2. 無
	幅員	<b>約3.5</b> m 種別 ● 公道 2. 私道	接面	<b>約13</b> m 位置指定 1. 有 ● 無
	方向	1. 北 2. 北東 ● 東 4. 南東 5. 南 6. 南西 7. 西 8. 北西	舗装	1. 有 2. 無
	幅員	m 種別 1. 公道 2. 私道	接面	m 位置指定 1. 有 2. 無

現況 更地 引渡 **随時**

設備 ● 上水道 ● 下水道 ● 電気 4. 都市ガス ● プロパンガス 6. 浄化槽 7. 側溝 8. 汲取

条件等 1. 建築条件付 2. 更地渡し 3. 造成後渡し ● 相談 開発許可番号

施設負担金等 価格の他に要する費用 1. 有 (上水道負担金に 万円)、境界基礎・ブロック塀・フェンス折半

工事完了予定 (2区画以上必須)

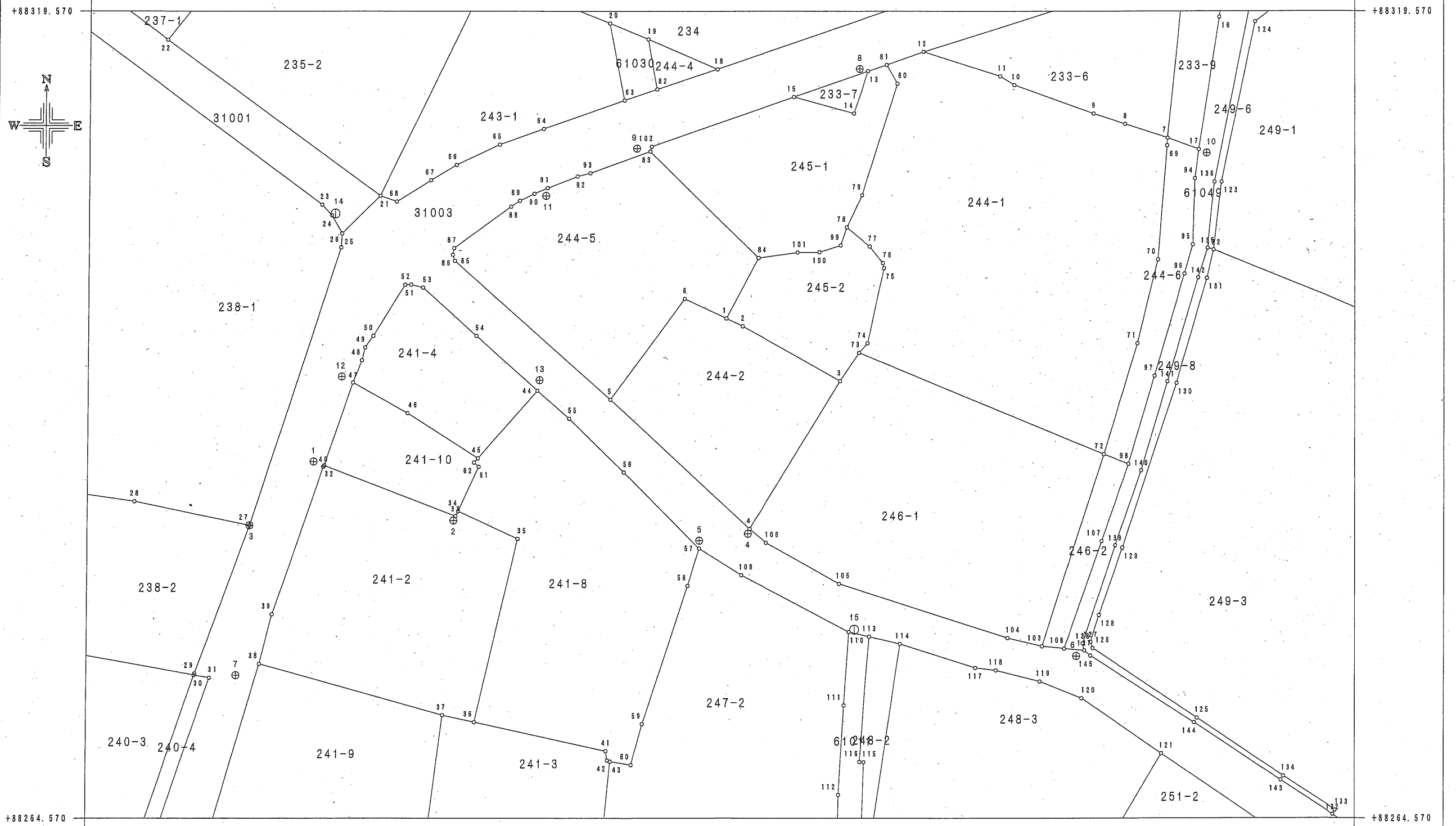
取引態様 1. 売主 2. 代理 3. 専属専任媒介 ● 専任媒介 5. 媒介

備考  
 ・上下水道引込は買主負担になります。(下水道受益者負担金250円/m<sup>2</sup>)  
 ・現状更地 **※道路後退必要**

報酬形態 ● 分かれ 2. なし 3. 3%+6万円 4. 2% 5. \_\_\_\_\_円 6. \_\_\_\_\_%+\_\_\_\_\_円



S=1:250



これは ( H7 ) 年度調査当時のものです。  
 地区名 ( 南方 )

地番一覧表	
所在	南方
地番	244-2
登記面積	128.410㎡
計算面積	128.419㎡

所在 南方 地番 244-2				
No.	点番	X座標値	Y座標値	辺長 (m)
1	11-466	88298.589	-53836.347	3.172
2	11-432	88298.058	-53835.240	1.228
3	11-433	88294.308	-53828.477	7.733
4	11-429	88284.211	-53834.687	11.854
5	11-430	88293.039	-53844.304	13.055
6	11-431	88299.928	-53839.222	8.561

No.	基準点番号	X座標値	Y座標値
1	00D01113B01	88288.809	-53864.693
2	00D01113C01	88284.781	-53855.062
3	00D01113D01	88284.456	-53869.046
4	00D01113E01	88283.881	-53834.805
5	00D01113F01	88283.421	-53838.133
6	00D01113H01	88275.566	-53812.019
7	00D01113J01	88274.263	-53869.920
8	00D01113L00	88315.627	-53827.200
9	00D01113P00	88310.190	-53842.558
10	00D01113Q00	88309.889	-53803.012
11	00D01113R00	88306.966	-53848.789
12	00D01113T00	88294.611	-53862.772
13	00D01113U00	88294.372	-53849.178
14	D01D0131904	88305.745	-53863.270
15	D01D0131905	88277.360	-53827.417