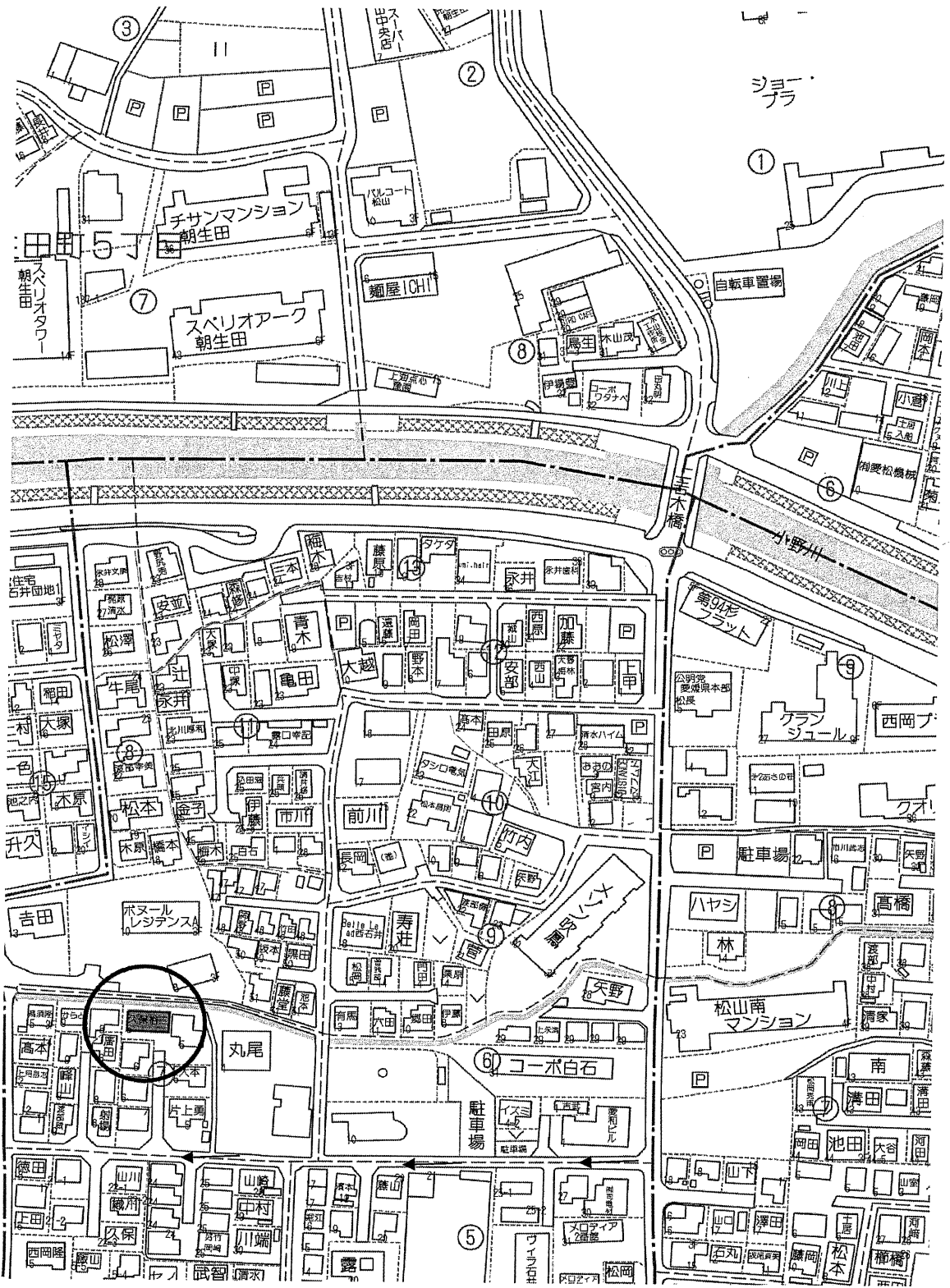
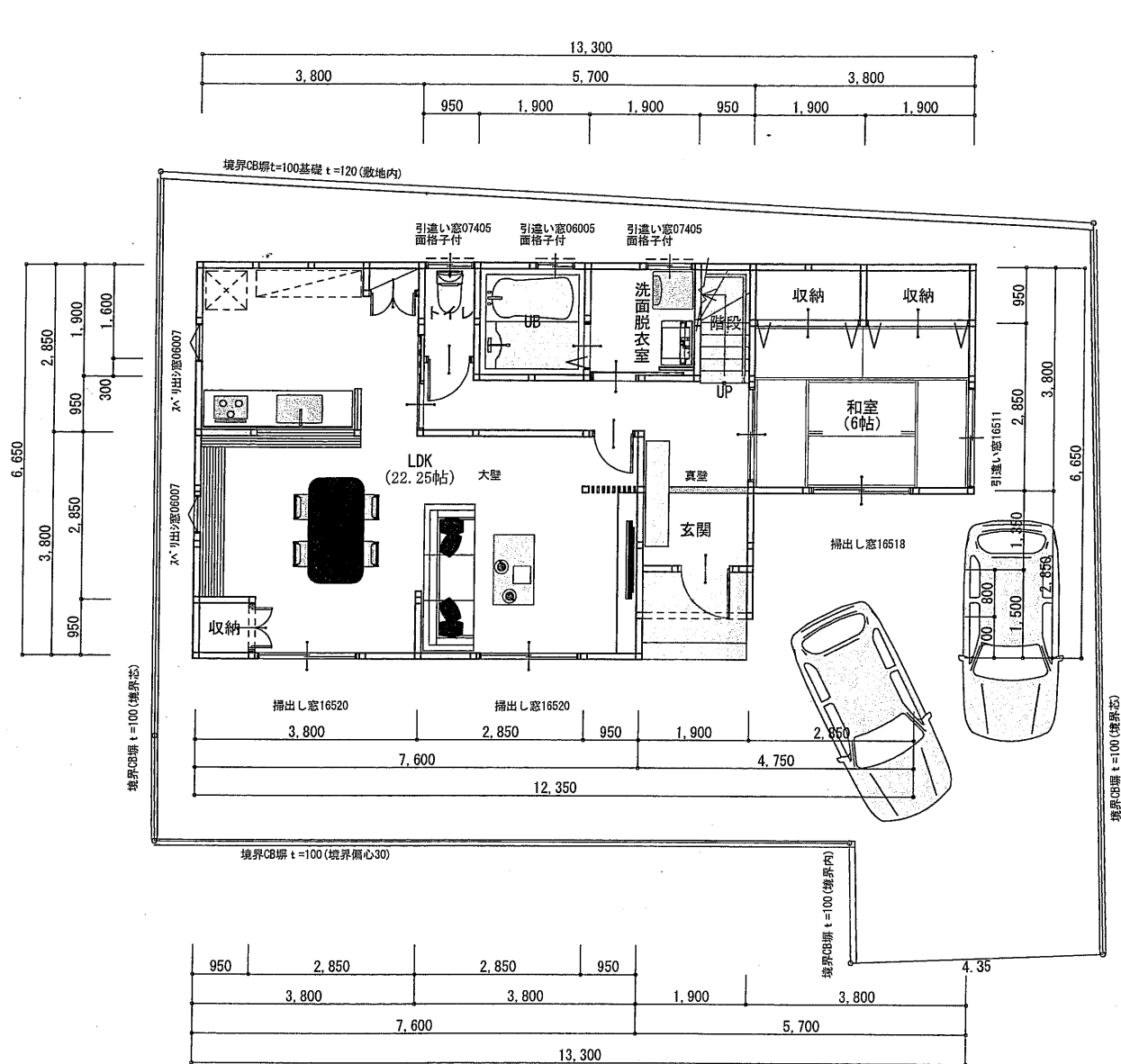


# 売住宅

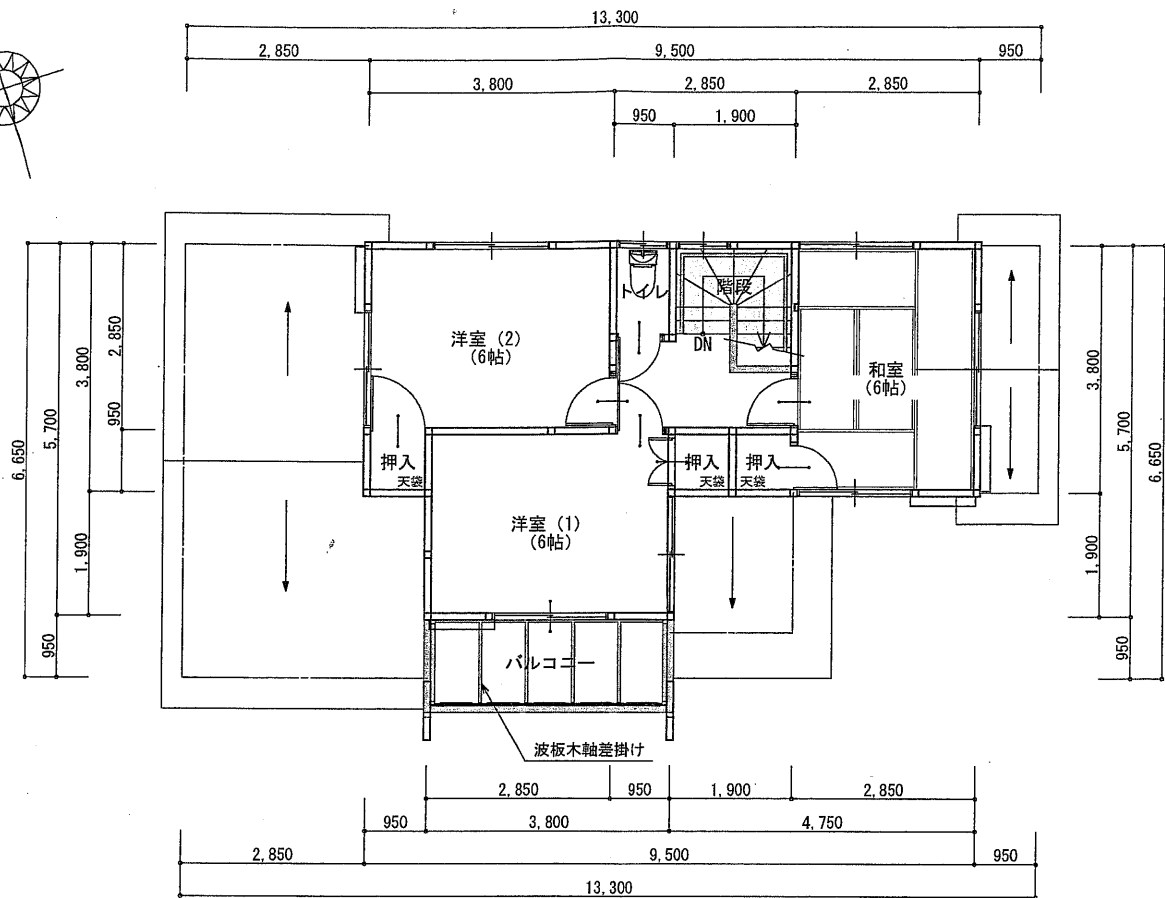
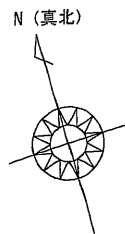
●売戸建住宅  
 免許番号 愛媛県知事(14)1505  
 商号 株式会社 松井建設  
 所在地 松山市東石井六丁目3番11号  
 電話 089-956-6433 FAX 089-957-5317  
 担当者



(公社) 西日本不動産流通機構		ハトマークサイト	
物件番号※		登録年月日※ 年 月 日	
登録番号※		登録番号※	
価格	3,380 万円 消費税込		
所在地	松山市西石井二丁目301番7 (住居表示: 西石井二丁目7-6)		
土地面積	実測 186.25 m <sup>2</sup> (56.34坪)	公簿	m <sup>2</sup>
延べ床面積	118.08 m <sup>2</sup> (35.71坪)		(未完成の場合必須)
交通	いよてつ 天山橋 バス停より徒歩 9 分		
	鉄道	線 駅より徒歩 分	
	著名施設	より m	
販売総戸数	1 戸	販売戸数	1 戸 (2戸以上必須)
土地権利	所有権 旧法地上権 旧法賃借権 普通地上権 定期地上権 普通賃借権 定期賃借権		(転賃は残期間)
	借地権1ヶ月の賃料 円 借地期間		(定期地上権・定期賃借権の場合必須)
	保証金	万円	権利金 万円 (定期地上権・定期賃借権の場合必須)
建築面積	m <sup>2</sup>	建物階数	地上 2 階 地下 階 開発許可番号
建物構造	木造住宅		
屋根	●瓦 スレート葺き 鉄板 コンクリート陸屋根 その他		
各階面積	1階 74.76 m <sup>2</sup> ・ 2階 43.32 m <sup>2</sup> ・ 3階 m <sup>2</sup> ・ 地下 m <sup>2</sup>		
間取り	●4LDK (洋間2間、和室2間) サービスルーム 帖、帖		
地目	●宅地 田 畑 山林 雑種地 その他 ( )		
国土法届	要 確認済 (対象となる場合は必須)	築年月	昭和 58 年 8 月 (未完成の場合、工事完了予定年月)
都市計画	●市街化区域 市街化調整区域 非線引区域 都市計画区域外 準都市計画区域		
用途地域	●一低住専 二低住専 一中高住専 二中高住専 一種住居 二種住居 準住居 近隣商業 商業 準工業 工業 工事		
建ぺい率	50 %	容積率	80 %
法令上の制限	防火地域 準防火地域 都市計画公園 風致地区 地区計画区域 埋蔵文化財包蔵地 宅地造成規制区域 その他 ( ) [対象となる場合は必須]		
接道状況	●一方 角地 三方 四方 二方(除角地)		
主な接道	方向	北 北東 東 南東 ●南 (一部) 南西 西 北西	舗装 有
	幅員	4.3 m 種別 1公道 ●私道	接面 4.3 m 位置指定 無
現況	●空家		
引渡	即時 ●相談 期日指定 ( 年 月 日)		
	予定 ( 年 月 (上・中・下) 旬 )		
設備	●上水道 ●下水道 ●電気 ●都市ガス プロパンガス 浄化槽 側溝 汲取 ●駐車場2台		
施設負担金等	価格の他に要する費用 有( ) に 万円) ●無		
取引態様	●売主		
取引状況	公開中		
取引状況の補足	・市内近郊で利便性の良い立地です。 ●開発道路 (S60-14)		
備考	・フルリフォーム済 (水回り一式、外壁塗装)		
	・安心R住宅 一般公開 不可		
報酬形態	分かれ なし 3%+6万円 ( )%		



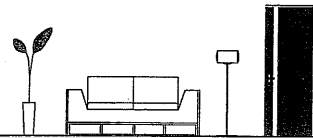
●1階 平面図 S:1/100



●2階 平面図 S:1/100

トータル面積表		㎡(坪)
敷地面積	186.25	(56.34)
建築面積	76.28	(23.07)
床面積 1階	74.76	(22.61)
2階	43.32	(13.10)
延床面積	118.08	(35.71)
建築率	(76.28/186.25) × 100	40.96%
容積率	(118.08/186.25) × 100	63.40%

\*減築面積: 1階9.69㎡



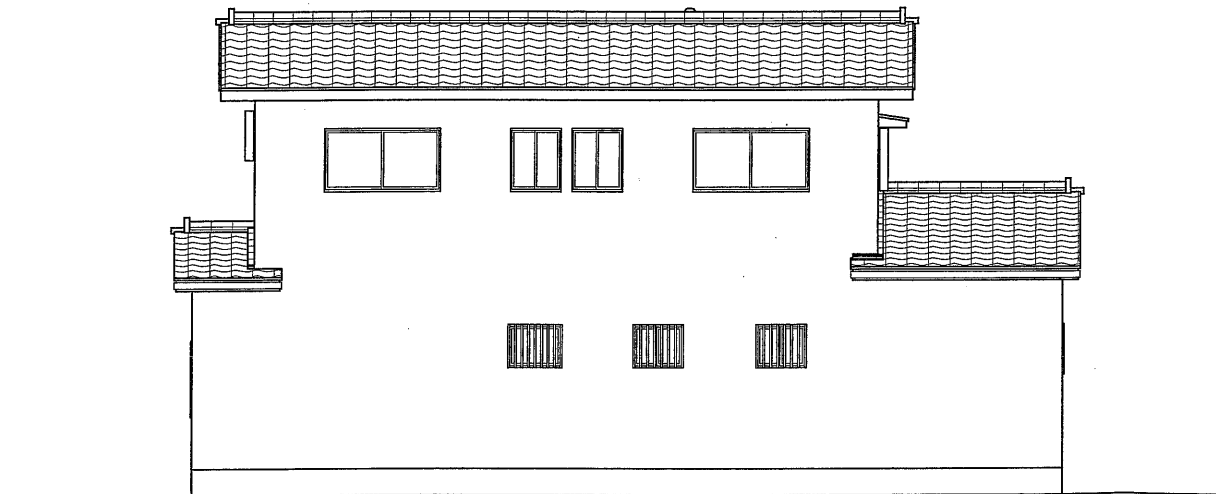


● 南側 立面図 S:1/100

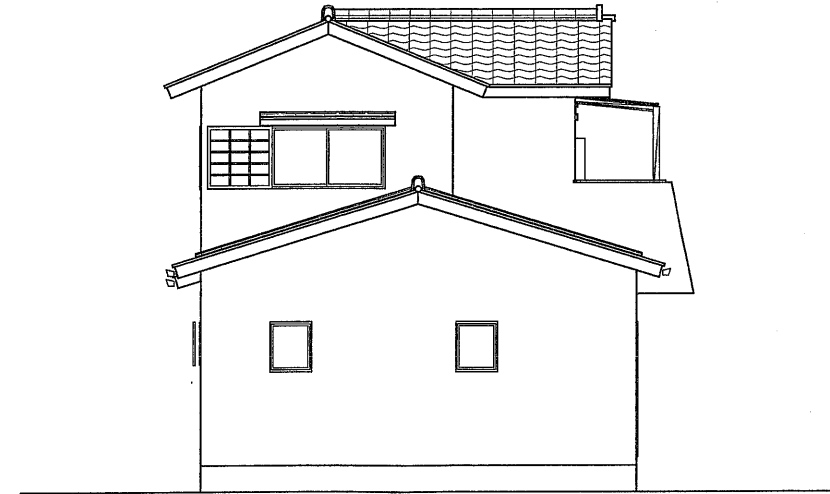


● 東側 立面図 S:1/100

屋根：日本瓦葺き  
 外壁：ラスモルタル刷毛引き吹付タイル仕上



● 北側 立面図 S:1/100



● 西側 立面図 S:1/100

