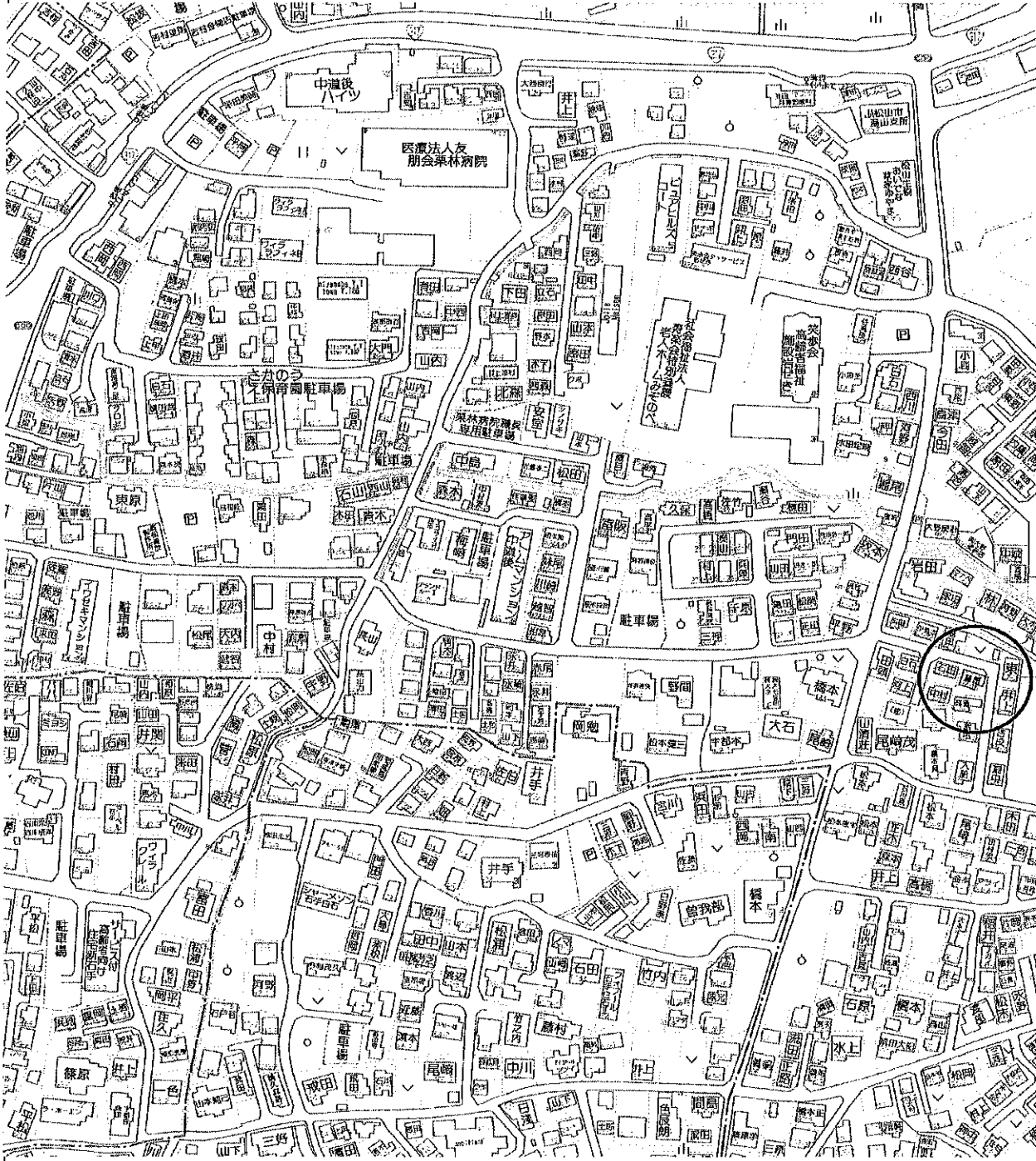


# 売住宅

●売戸建住宅  
 免許番号 愛媛県知事(14)1505  
 商号 株式会社 松井建設  
 所在地 松山市東石井六丁目3番11号  
 電話 089-956-6433 FAX 089-957-5317  
 担当者 久井

ポータルサイト不可



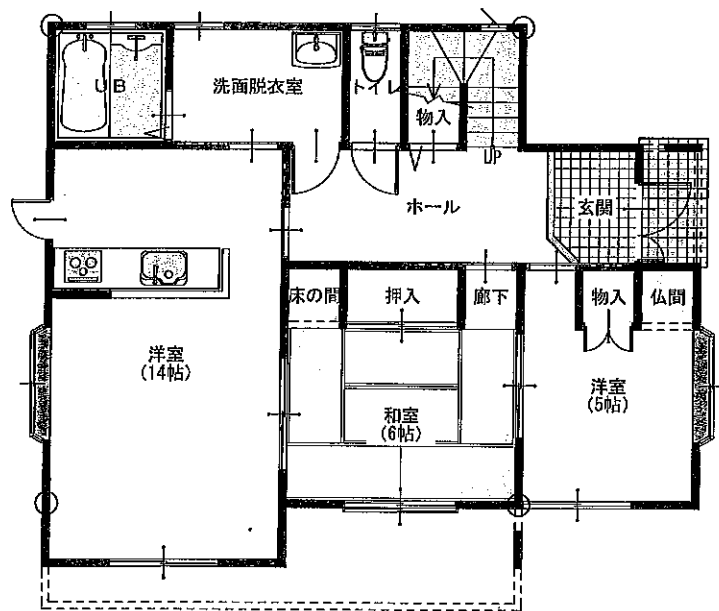
(公社)西日本不動産流通機構		ハトマークサイト	
物件番号※	登録年月日※	年	月 日
登録番号※	登録番号※		
価格	1,980万円 消費税無		
所在地	松山市溝辺町甲102-16		
土地面積	実測 公簿	155.15 m <sup>2</sup>	(46.93坪)
延べ床面積	実測 公簿	122.55 m <sup>2</sup>	(37.07坪) (未完成の場合必須)
交通	いよてつ 溝辺 バス停より徒歩 5分		
※バス・鉄道の無いところにより、著名施設からの距離を記入	鉄道	線	駅より徒歩 分
	著名施設	セブンスター	より 500m
販売総戸数	1戸	販売戸数	1戸 (2戸以上必須)
土地権利	所有権 旧法地上権 旧法賃借権 普通地上権 定期地上権 普通賃借権 定期賃借権		
	借地権1ヶ月の賃料	円	借地期間 (転賃は残期間)
	保証金	万円 (定期地上権・定期賃借権の場合必須)	権利金 万円 (定期地上権・定期賃借権の場合必須)
建築面積	m <sup>2</sup>	建物階数	地上 2階 地下 階 開発許可番号
建物構造	木造住宅		
屋根	●瓦 スレート葺き 鉄板 コンクリート陸屋根 その他		
各階面積	1階 69.50 m <sup>2</sup> ・ 2階 52.99 m <sup>2</sup> ・ 3階 m <sup>2</sup> ・ 地下 m <sup>2</sup>		
間取り	部屋数(5) K DK LK ●LDK SK SDK SLK SLDK サービスルーム 帖、帖		
地目	●宅地 田 畑 山林 雑種地 その他( )		
国土法届	要 確認済 (対象となる場合は必須)	築年月	平成 17年 2月 (未完成の場合、工事完了予定年月)
都市計画	●市街化区域 市街化調整区域 非線引区域 都市計画区域外 準都市計画区域		
用途地域	●一低住専 二低住専 一中高住専 二中高住専 一種住居 二種住居 準住居 近隣商業 商業 準工 工業 工専		
建ぺい率	50%	容積率	80%
法令上の制限	防火地域 準防火地域 都市計画公園 風致地区 地区計画区域 埋蔵文化財包蔵地 ●宅地造成規制区域 その他( ) [対象となる場合は必須]		
接道状況	●一方 角地 三方 四方 二方(除角地)		
主な接道	方向	北 ●北東 東 南東 南 南西 西 北西	舗装 有
	幅員	5m 種別 ●公道・私道	接面 約22m 位置指定 無
現況	●空家		
引渡	即時 相談 期日指定( 年 月 日) 予定( 年 月 (上・中・下)旬)		
設備	●上水道 下水道 ●電気 都市ガス ●プロパンガス ●浄化槽 側溝 汲取 ●駐車場 2台		
施設負担金等	価格の他に要する費用 有( )に 万円) ●無		
取引態様	●専任媒介		
取引状況	公開中		
取引状況の補足			
備考	北東角地、閑静な住宅地 一般公開 不可		
報酬形態	●分かれ なし 3%+6万円 ( )%		

エリア

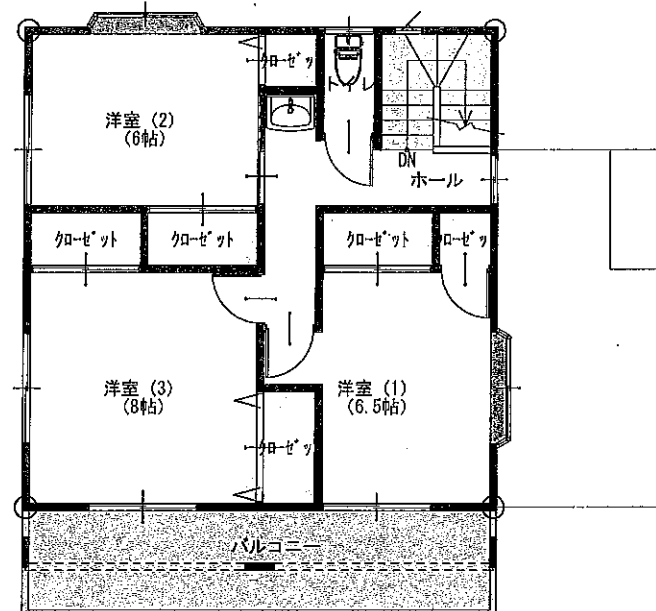
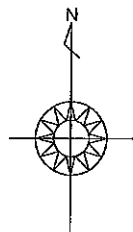
校区

湯山小

湯山中



●1階 平面図 S:1/100



●2階 平面図 S:1/100

トータル面積表		㎡(坪)
敷地面積	155.15	(46.93)
建築面積	74.52	(22.54)
床面積 1階	69.56	(21.04)
2階	52.99	(16.02)
延床面積	122.55	(37.06)
建築率	$(74.52/155.15) \times 100$ 48.04%	
容積率	$(122.55/155.15) \times 100$ 78.99%	

