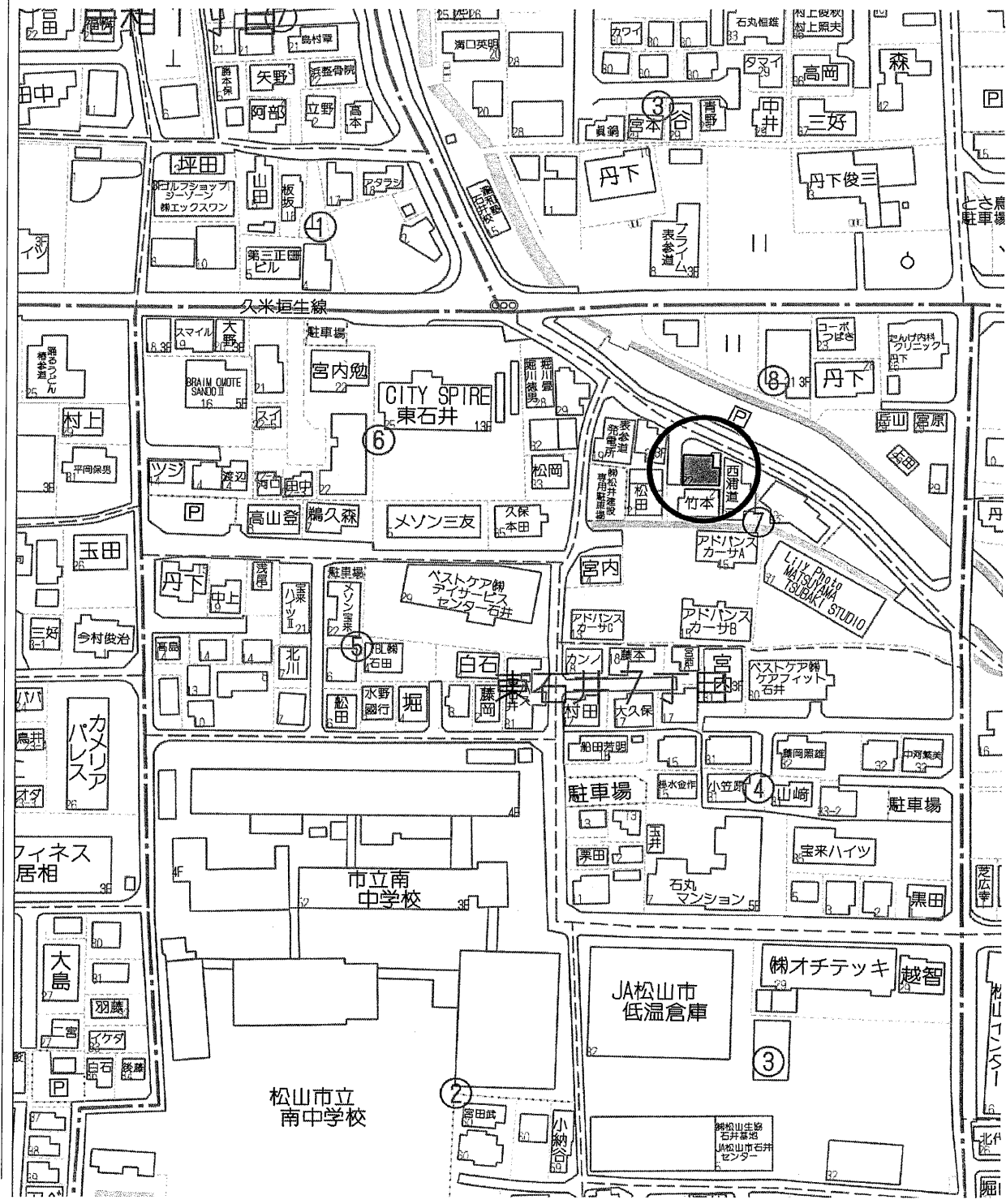


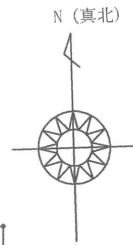
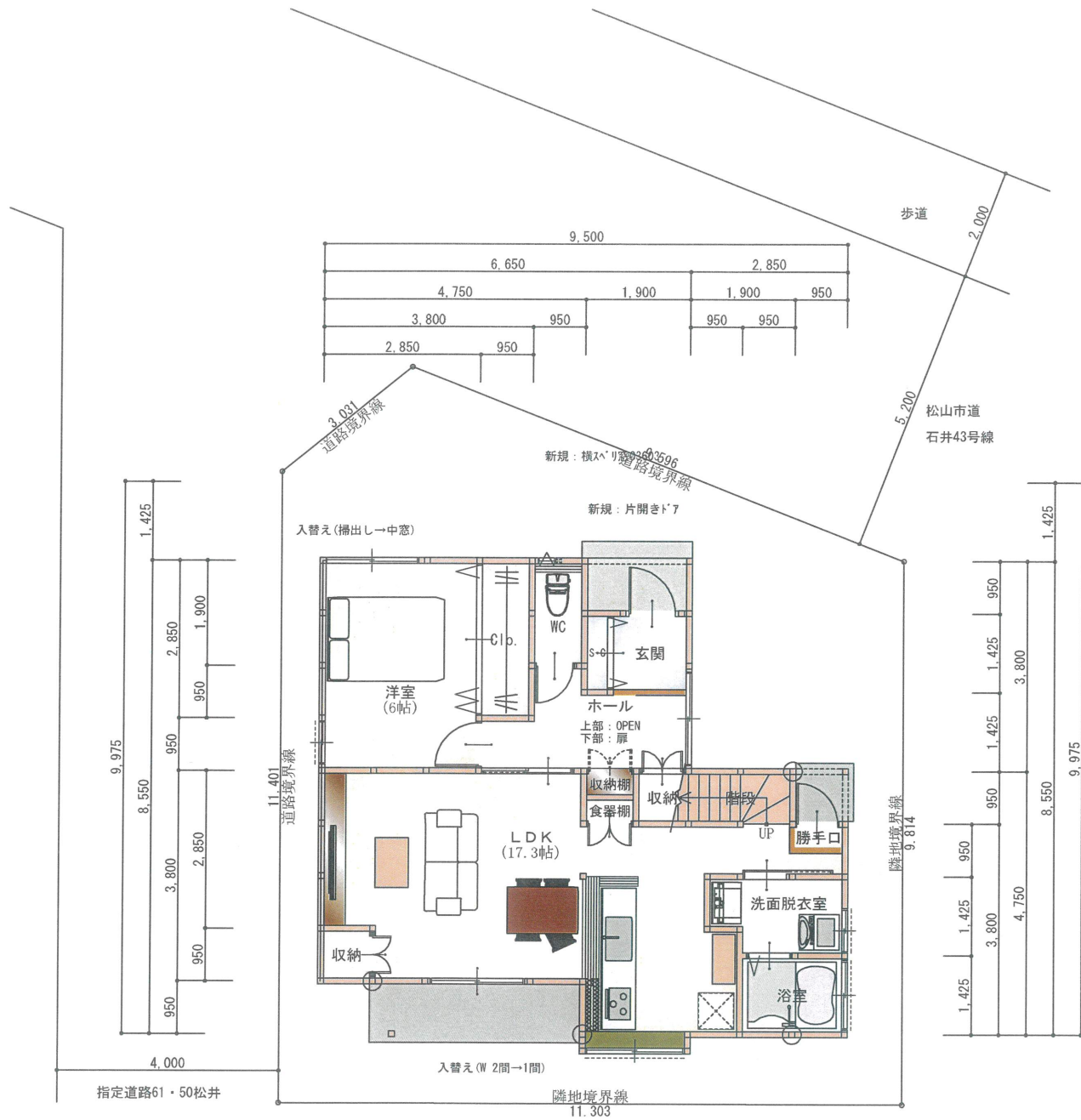
# 売住宅

●売戸建住宅  
 免許番号 愛媛県知事(14)1505 担当者  
 商号 株式会社 松井建設  
 所在地 松山市東石井六丁目3番11号  
 電話 089-956-6433 FAX 089-957-5317

ポータルサイト不可

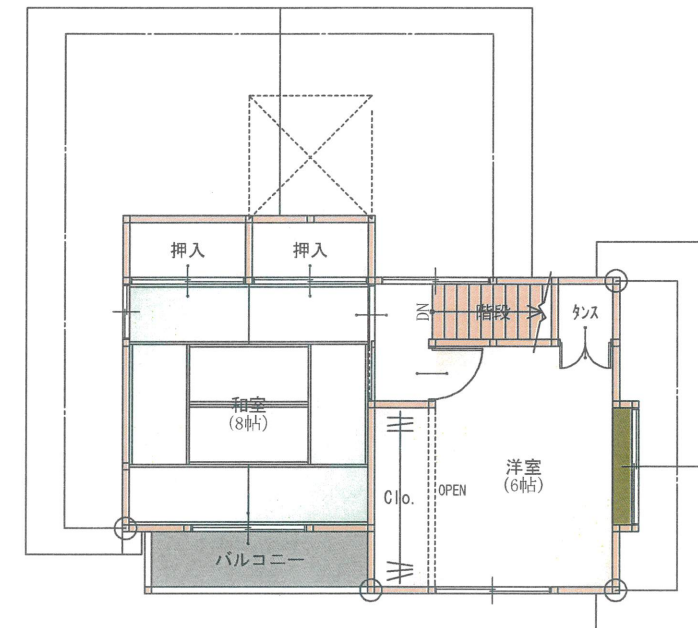
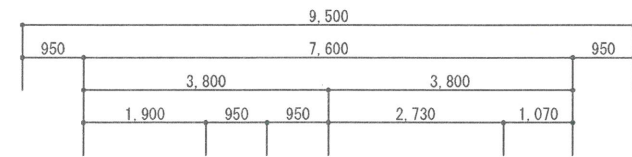


(公社)西日本不動産流通機構		ハトマークサイト	
物件番号※	登録年月日※	年	月 日
登録番号※	登録番号※		
価格	2,780万円 消費税込		
所在地	松山市東石井7丁目702-11		
土地面積	実測 132.49 m <sup>2</sup> (40.07坪)	公簿	m <sup>2</sup>
延べ床面積	99.27 m <sup>2</sup> (30.02坪)		(未完成の場合必須)
交通	伊予鉄	橋前	バス停より徒歩 6分
	※バス・鉄道の無いところを限り、著名施設からの距離を記入	線	駅より徒歩
	著名施設	より	m
販売総戸数	1戸	販売戸数	1戸 (2戸以上必須)
土地権利	所有権 旧法地上権 旧法賃借権 普通地上権 定期地上権 普通賃借権 定期賃借権	借地権1ヶ月の賃料	円 借地期間
	保証金	万円 (定期地上権・定期賃借権の場合必須)	権利金 万円 (定期地上権・定期賃借権の場合必須)
建築面積	65.88 m <sup>2</sup>	建物階数	地上 2階 地下 階 開発許可番号
建物構造	木造住宅		
屋根	●瓦 スレート葺き 鉄板 コンクリート陸屋根 その他		
各階面積	1階 63.17 m <sup>2</sup> ・2階 36.10 m <sup>2</sup> ・3階 m <sup>2</sup> ・地下 m <sup>2</sup>		
間取り	●3LDK (洋間2間、和室1間) サービスルーム 帖、帖		
地目	●宅地 田 畑 山林 雑種地 その他 ( )		
国土法届	要 確認済 (対象となる場合は必須)	築年月	昭和 62年 2月 (未完成の場合、工事完了予定年月)
都市計画	●市街化区域 市街化調整区域 非線引区域 都市計画区域外 準都市計画区域		
用途地域	●一低住専 二低住専 一中高住専 二中高住専 一種住居 二種住居 準住居 近隣商業 商業 準工業 工業 工事		
建ぺい率	50%	容積率	80%
法令上の制限	防火地域 準防火地域 都市計画公園 風致地区 地区計画区域 埋蔵文化財包蔵地 宅地造成規制区域 その他 ( ) [対象となる場合は必須]		
接道状況	一方 ●角地 三方 四方 二方(除角地)		
主な接道	方向 ●北 北東 東 南東 南 南西 ●西 北西	舗装	有
	幅員 5.2m 種別 ●公道 2私道	接面 9.5m	位置指定 無
現況	●空家		
引渡	即時 ●相談 期日指定 ( 年 月 日) 予定 ( 年 月 (上・中・下) 旬)		
設備	●上水道 ●下水道 ●電気 都市ガス ●プロパンガス 浄化槽 側溝 汲取 ●駐車場2台		
施設負担金等	価格の他に要する費用 有( )に 万円) ●無		
取引態様	●売主		
取引状況	公開中		
取引状況の補足			
備考	・安心R住宅(5年瑕疵保証付き)・木造住宅用制震装置(マモリー)装備済 ・フルリノベーション物件R6.12.27(内装、外装、住設機器) 一般公開 不可		
報酬形態	分かれ なし 3%+6万円 ( )%		



トータル面積表		㎡(坪)
敷地面積	132.49	(40.07)
建築面積	65.88	(19.92)
床面積 1階	63.17	(19.10)
2階	36.10	(10.92)
延床面積	99.27	(30.02)
建築率	$(65.88/132.49) \times 100$	49.73%
容積率	$(99.27/132.49) \times 100$	74.93%

第一種低層住居専用地域 50+10/80



● 2階 平面図 S:1/100



松井建設一級建築士事務所 知事登録第2964号  
 一級建築士 大塚 友雄 登録(大臣)第188962号

松山市東石井六丁目3番11号  
 TEL 089-956-6433 FAX 089-957-5317  
 http://www.matsui-kensetsu.co.jp

東石井リノベ  
 松山市東石井7丁目

1階 平面図, 2階 平面図  
 SCALE. 1/100

DATE. 2024/11/01

工事NO. 1  
 図面NO. 1



● 南側 立面図 S:1/100

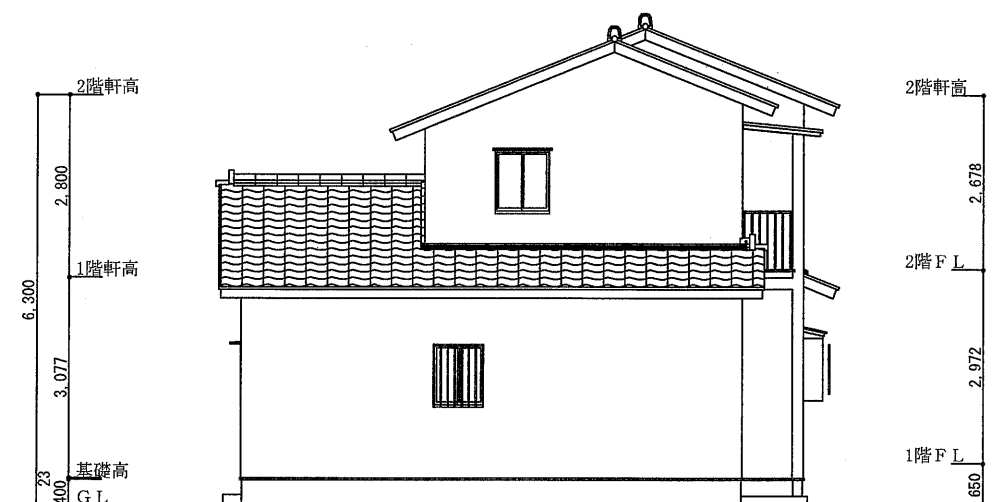


● 東側 立面図 S:1/100

屋根：釉薬瓦葺き  
 外壁：ラスモルタル刷毛引き吹付仕上



● 北側 立面図 S:1/100



● 西側 立面図 S:1/100

