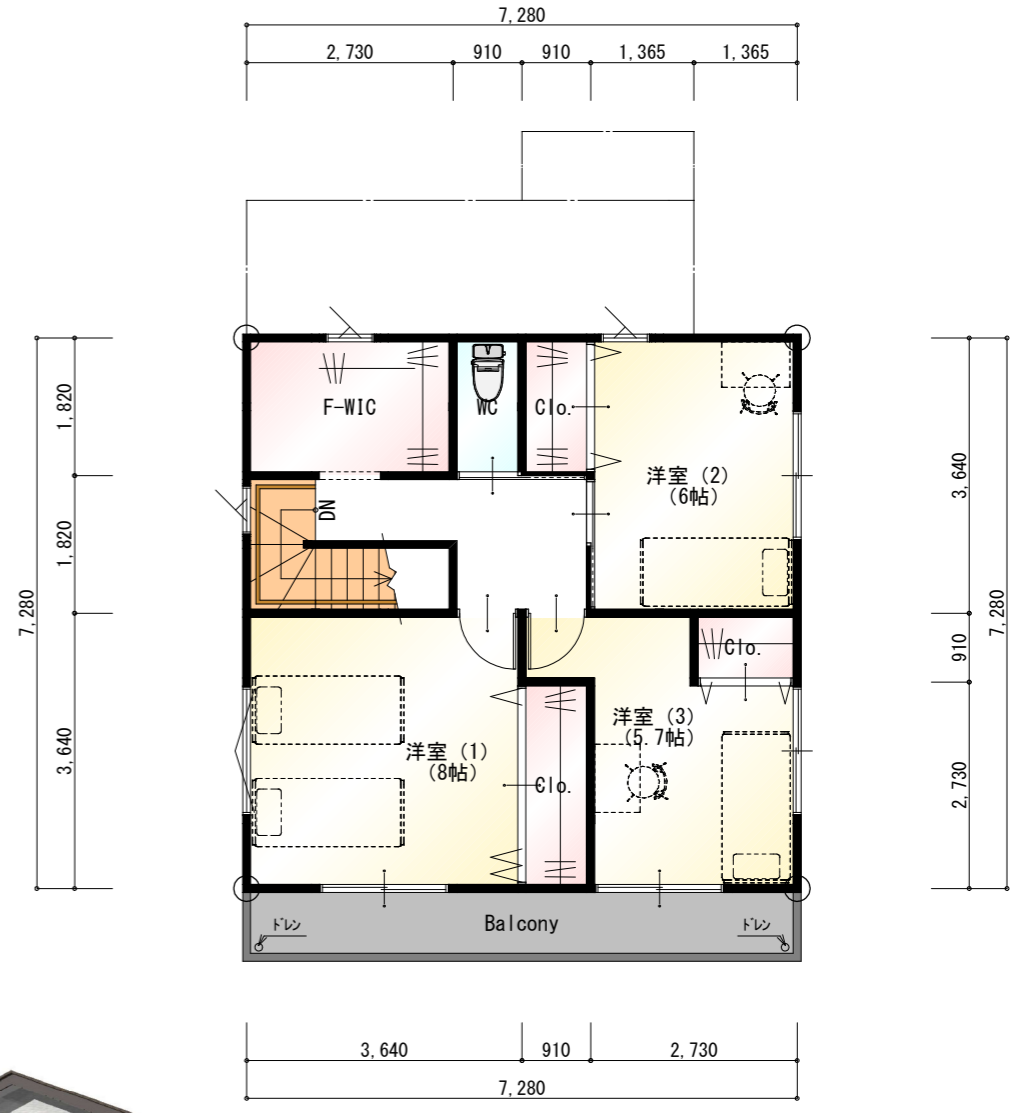
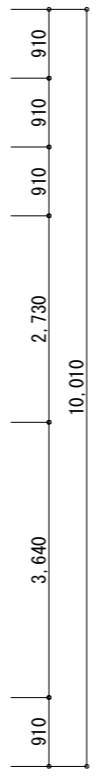
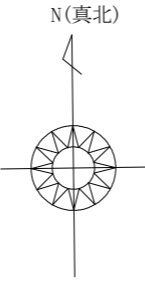




●1階 平面図 S:1/100

トータル面積表		㎡(坪)
敷地面積	244.49	(73.95)
建築面積	72.45	(21.91)
床面積	67.07	(20.28)
2階	52.99	(16.02)
延床面積	120.06	(36.30)
建築率	$(72.45/244.49) \times 100$	29.64%
容積率	$(120.06/244.49) \times 100$	49.11%



●2階 平面図 S:1/100

