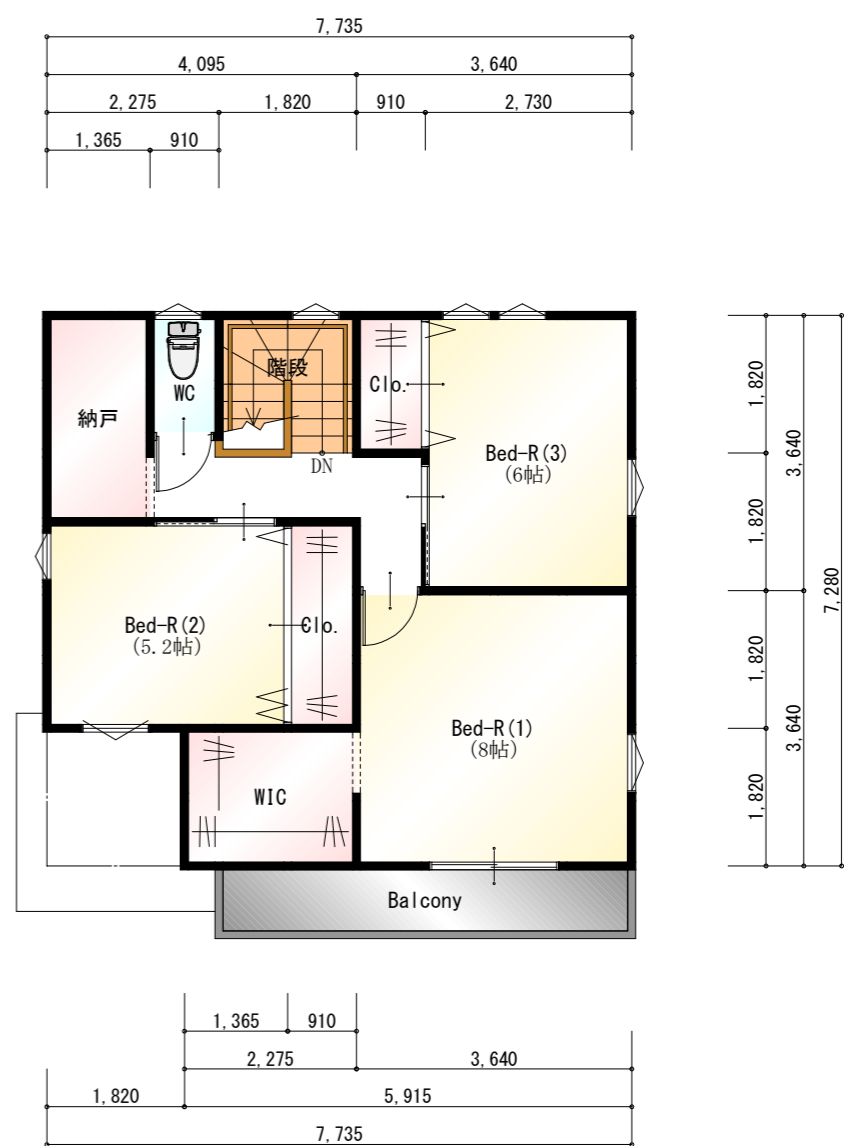
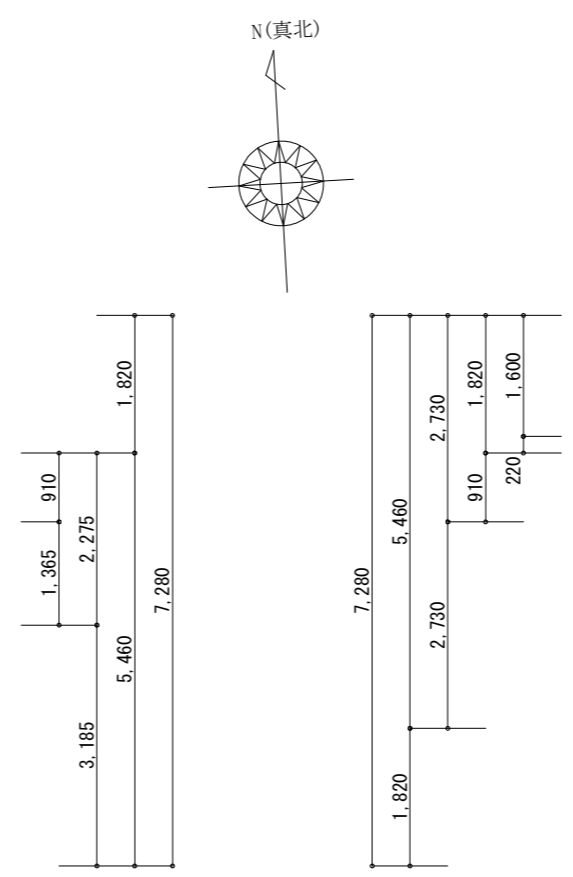
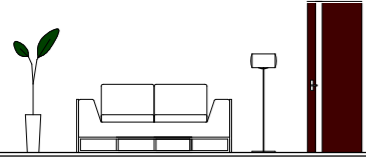


● 1階 平面図 S:1/100



● 2階 平面図 S:1/100

トータル面積表		m <sup>2</sup> (坪)
敷地面積	136.18	(41.19)
建築面積	56.31	(17.03)
床面積	1階 53.82	(16.28)
	2階 52.99	(16.02)
延床面積	106.81	(32.30)
建蔽率	(56.31/136.18) × 100	41.35%
容積率	(106.81/136.18) × 100	78.44%



松井建設一級建築士事務所 知事登録第2964号 松山市東石井六丁目3番11号  
 一級建築士 大塚 友雄 登録(大臣)第188962号 TEL 089-956-6433 FAX 089-957-5317  
<http://www.matsui-kensetsu.co.jp>

余戸南 3号地  
 松山市余戸南三丁目

1階 平面図, 2階 平面図  
 SCALE. 1/100

DATE. 2024/09/25 工事NO. 図面NO. 1