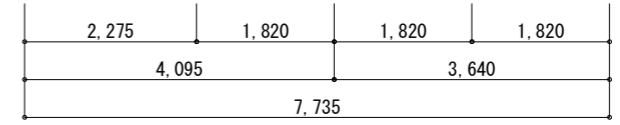
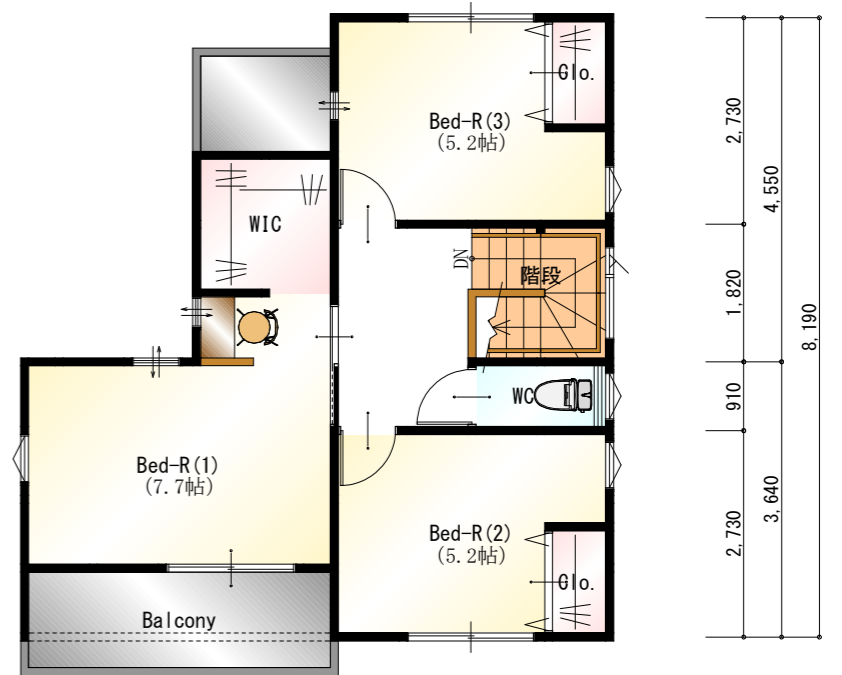
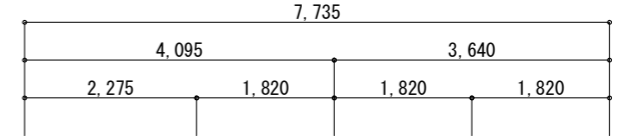
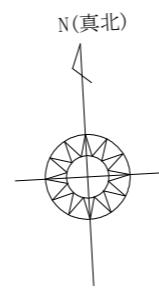


● 1階 平面図 S:1/100

トータル面積表		m <sup>2</sup> (坪)
敷地面積	133.50	(40.38)
建築面積	52.17	(15.78)
床面積 1階	49.68	(15.02)
2階	45.95	(13.89)
延床面積	95.63	(28.91)
建築率	$(52.17/133.50) \times 100$	39.08%
容積率	$(95.63/133.50) \times 100$	71.64%



● 2階 平面図 S:1/100

