

住みやすい街「東野」で始まるシンプルな生活

7/27^土・28^日
10:00~17:00

東野分譲住宅大商談会



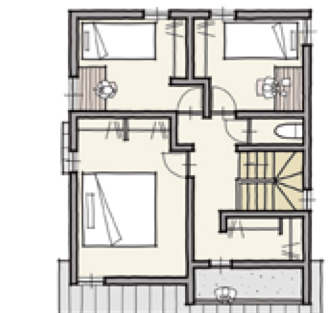
太陽光発電システム

1号地

太陽光発電
6.22kW

土地/115.31㎡(34.88坪)
建物/90.83㎡(27.46坪)

3,020万円(税込)



お支払い例/自己資金 68万円・3,020万円借入

四国ろうきん 40年返済の場合 10年固定 0.88%で試算

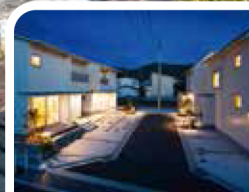
月々 **74,661円** (税込)

自己資金68万円は、水道負担金33万円、境界工事費、浄化槽負担金の売買印紙代、固定資産税日割りの合計になります。

(保証料、融資手数料別途)

太陽光発電経済メリット | 平均 12,734円/月

※金利は、令和6年7月時点の金利になります。



ご来場特典

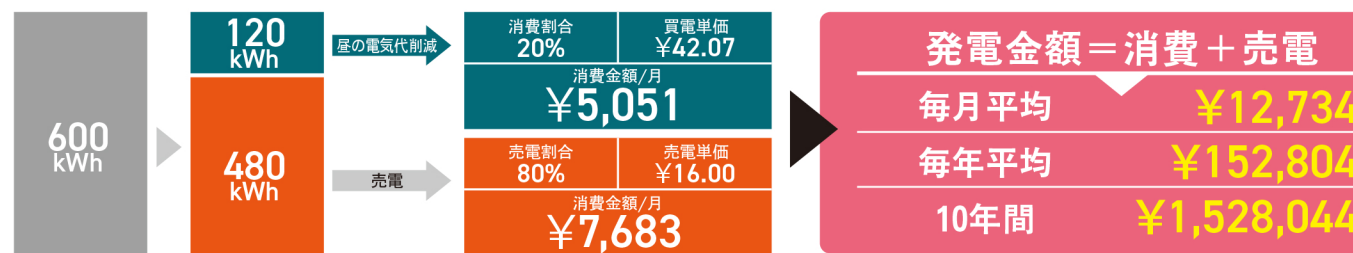
有名コーヒー
ショップ
ドリンクカード

COFFEE SHOP
DRINK CARD

会場
詳細ページ
はこちら



毎月の予想平均シミュレーション(設置後10年間)



●消費単価/42.07円/kWh●電力会社/四国電力●プラン/おとくeプラン●買電単価/38.58円/kWh●再エネ付加金/3.49円/kWh●売電単価/16.00円/kWh●制度区分/10KW未満●売電期間/10年
※売電は2024年度FIT10kW未満の単価です。申請時期により売電単価異なります。※当データは、計算により発電量を予想するものであり、上記通りの数値にはなりません。金額の保証は行いません。

住む人の暮らしに合わせて育つ家

人気の城東エリアに位置する「メルティータウン東野」。
生活利便性が高く、子育て世代やセカンドライフを楽しむ世代にもおすすめです。
また、住む前に間取りや生活動線が事前に確認できるのは分譲住宅ならではの、ぜひ一度、内覧にお越しください。

愛媛県産材使用 省令準耐火 長期優良住宅

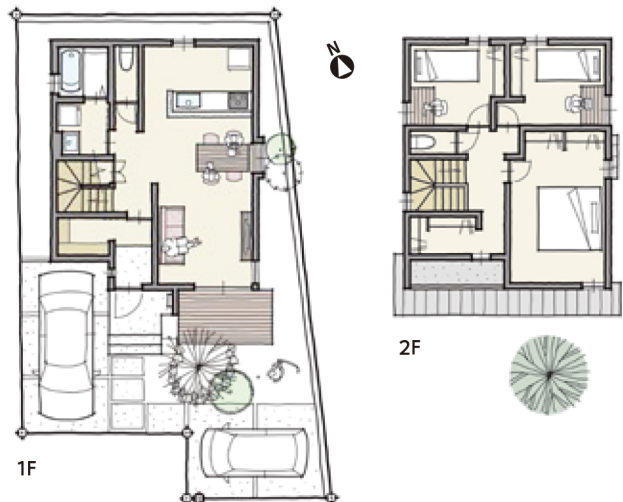
2号地

太陽光
発電
4.98kW



土地 / 127.00㎡ (38.41坪)
建物 / 94.21㎡ (28.49坪)

3,050 (税込)
万円



お支払い例 / 自己資金 77万円・3,050万円借入

四国ろうきん 40年返済の場合 10年固定 0.88%で試算

月々 **75,402円** (税込)

太陽光発電経済メリット | 平均 10,184円/月

自己資金77万円は、水道負担金33万円、境界工事費、浄化槽負担金の売買印紙代、固定資産税日割り金の合計になります。

(保証料、融資手数料別途)

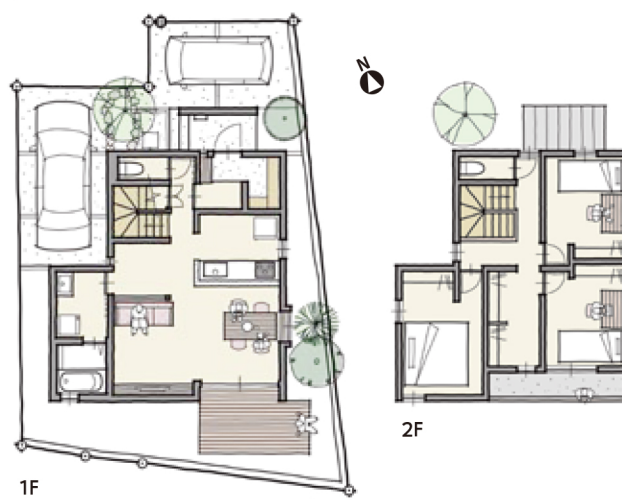
3号地

太陽光
発電
7.05kW



土地 / 126.30㎡ (38.20坪)
建物 / 94.21㎡ (28.49坪)

3,040 (税込)
万円



お支払い例 / 自己資金 78万円・3,040万円借入

四国ろうきん 40年返済の場合 10年固定 0.88%で試算

月々 **75,155円** (税込)

太陽光発電経済メリット | 平均 14,433円/月

自己資金78万円は、水道負担金33万円、境界工事費、浄化槽負担金の売買印紙代、固定資産税日割り金の合計になります。

(保証料、融資手数料別途)

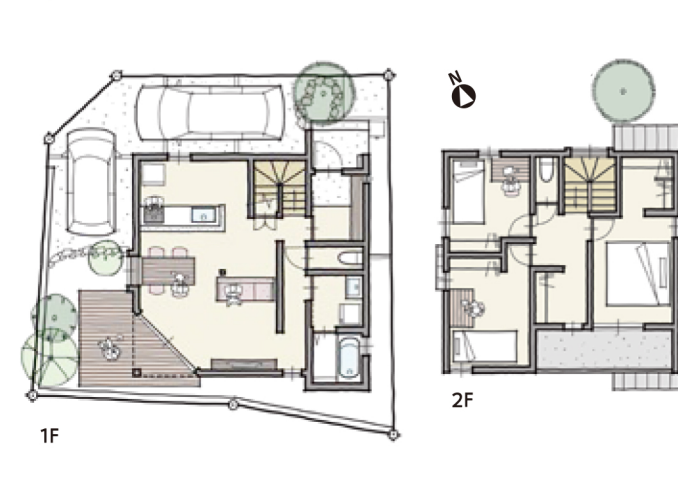
4号地

太陽光
発電
6.22kW



土地 / 114.75㎡ (34.71坪)
建物 / 91.55㎡ (27.69坪)

2,970 (税込)
万円



お支払い例 / 自己資金 70万円・2,970万円借入

四国ろうきん 40年返済の場合 10年固定 0.88%で試算

月々 **73,425円** (税込)

太陽光発電経済メリット | 平均 13,584円/月

自己資金70万円は、水道負担金33万円、境界工事費、浄化槽負担金の売買印紙代、固定資産税日割り金の合計になります。

(保証料、融資手数料別途)

※金利は、令和6年7月時点の金利になります。



物件概要 ●所在地/松山市東野5丁目731他 ●販売区画数/全4区画 ●建築年月/令和5年2月完成予定 ●構造/木造2階建て ●地目/宅地 ●計画区域/市街化区域 ●用途地域/第一種低層住居専用地域 ●建ぺい率/50% ●容積率/80% ●取引形態/売主(自社物件) ●道路/幅員4m ●設備/上水道・浄化槽・都市ガス ●負担金/上水道負担金33万円、浄化槽放流同意金135,684円、境界工事は別途代金を申し受けます ●交通/伊予鉄バス停「東野」徒歩約4分 ●校区/桑原小学校、桑原中学校

設備概要

- ・造作のダイニングテーブル
- ・ダイニングライト
- ・カーテンレール(一部ブラインド)
- ・全室照明あり
- ・キッチン/浴室/トイレ...TOTO
- ・洗面...サンワカンパニー
- ・ウッドデッキ
- ・外構工事
- ・太陽光発電
- ・駐車2台
- ・自宅用EV充電コンセント(屋外)



周辺環境

 桑原小学校 1,150m / 徒歩約14分	 桑原中学校 1,100m / 徒歩約13分	 育英幼稚園 760m / 徒歩約9分
 セブンスター石手 1,000m / 徒歩約12分	 やいた内科・内視鏡クリニック 270m / 徒歩約3分	 正円寺公園 280m / 徒歩約4分

