

sumai+

すまいプラス

2024 October

特集 暮らしふりをたずねて

『木のぬくもりとモダンなインテリアで暮らす家』



take free
ご自由にお持ち帰りください

vol.59



My Home
Story
松山市北井門
Iさま邸

暮らしぶりをたずねて

木のぬくもりとモダンなインテリアで暮らす家

グレーージュを基調にかっこよくまとめたIさま邸。

統一感を大事にし、飽きのこないシンプルかつおしゃれなデザインに。

ご夫婦と育ち盛りのお子様3人。家族みんながストレスなく快適に暮らす工夫が詰まったIさま邸でお話を伺いました。

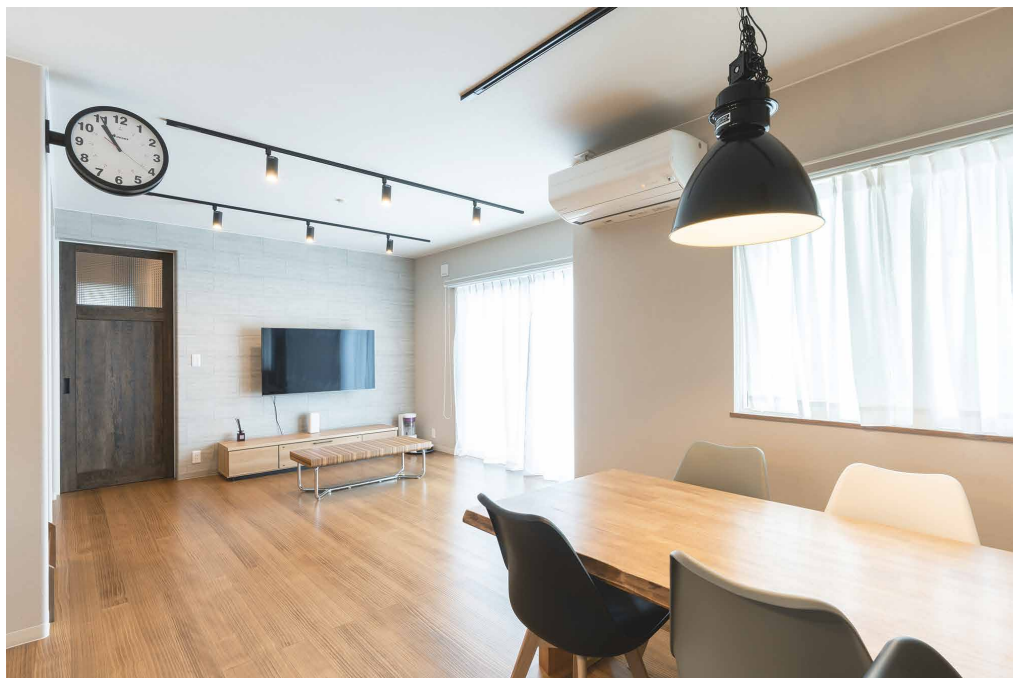
松井建設でお家を建てようと思ったきっかけは？

仕事柄転勤が多く、家族が安心して帰ってこれる場所を作りたいと思ったことがきっかけです。最初は戸建ての賃貸で生活していましたがストレスを感じるが増え、自分たちの家を建てようマイホーム計画がスタートしました。子供たちの校区を変えないことを条件に土地を探していましたが中々見つからず…そんな中出会ったのが松井建設でした。担当営業さんにお話して5分後には「実際に見に行きませんか」とこの土地を見せてもらっていました。その後も設計士さんが要望を聞きながら間取りを書いてくださり、そのスピード感も決め手の一つになりました。



お家づくりのこだわりは？

前に住んでいた家が、夏は暑くて冬は寒い家だったので家の性能は妥協したくありませんでした。トリプルガラス仕様にしたたり、窓の数を小さく少なくしたり。おかげで快適に過ごせています。洗濯物を「洗う→干す→しまう」一連の動作を直線上で行う間取りにしたことで、無駄な動きが無くなりとてもラクになりました。



永く愛する家にしたという思いから、デザインはシンプルに。色は使いすぎず、統一感を出すためグレー・ブラウン・ブラックの3色でまとめました。床はパイン無垢材を採用。ご主人セレクトの壁付け時計がアクセント。



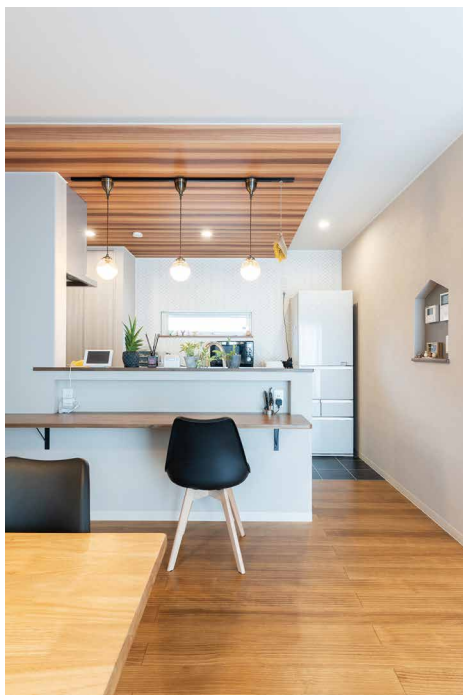
木目調とタイルフロアの組み合わせがおしゃれなキッチン。



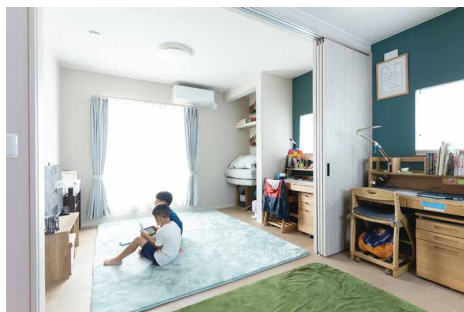
キッチンからはリビングダイニングの様子が見渡せます。3つ並んだまんまるライトが可愛い。



光の陰影が美しい照明。玄関のスペースは最小限に、その分LDKを広く取りました。



キッチンダイニングは家族との会話が弾む動線。お気に入りの緑を並べて、まるでカフェのような空間です。



子供部屋は将来を考慮して2部屋に分けられるように。今は兄弟仲良く遊んでいます。



扉を無くしてオープンクローゼットに。目に入りやすいので子ども達も上手に収納できているそう。

その後の暮らしはいかがですか？

無垢の床は足触りが柔らかくて冷えないので気持ちが良いです。すぐに子ども達も無垢の良さに気がきました。大好きなダンスをしたり歌ったり、楽しそうに過ごしています。カウンターで宿題をしたり、一緒にキッチンに入ってお手伝いもしてくれるようになりました。家事動線が最小の動きでいように出来ているので家事のストレスが軽減されて嬉しいです。家族とともにこの家を永く愛していきたいと思います。

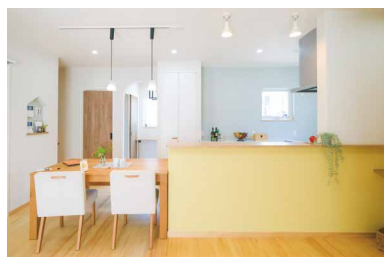


●● 完成見学会を開催しました ●●

松山市 針田 Iさま邸

”好き”に囲まれて暮らすパステルカラーの家

- ◆足ざわり優しいパイン無垢床リビング
- ◆家族が並んで使える、広々キッチンまわり
- ◆優しいブルーやイエローなどアクセントカラーを随所に使ったLDK
- ◆適材適所に収納もたくさん
- ◆ブルーの玄関ドアが印象的な可愛らしい外観



松山市 今在家 Mさま邸

「たがいま」と言いたくなるお家

- ◆玄関ホールに手洗いを設置。タイルも素敵
- ◆化粧梁とアクセントクロスを随所に使ったLDK
- ◆脱衣室には身支度できるドレッサー兼カウンターを設置し、室内物干し完備
- ◆LDK横には便利に使える4.5帖の和室
- ◆ホワイトとオレンジが基調の外観



掲載しきれなかったお宅の内容・今後の見学会・イベントの情報などはHPで紹介中です。
「松井建設 松山」で検索！ ▶ <https://www.matsui-kensetsu.co.jp>



耐震診断・改修の流れ



今年は地震や自然災害が多く、愛媛県での例年の診断件数に比べると、6倍に急増しています。南海トラフや大きな地震に対しての意識や関心がより強まっていると感じます。

愛媛県では、自宅の耐震性をあげる工事の補助金の活用を今年も推奨しています。今回はおうちの耐震の補助金の申込の仕方や検査に関わる準備などを紹介していきます。

耐震診断の進め方

- 対象住宅は旧耐震基準である昭和56年以前の建物
- 市税を納めている方

上記に該当するお家に関して、愛媛県では耐震診断に伴う補助が出来ます。
※木造住宅に限る

～ 申込方法 ～

市役所に直接相談

Webにて申込み

松山市HPIにて



●必要書類

- ・お家の位置がわかる住宅地図
- ・建築年月日がわかるもの(謄本など)
※耐震診断を依頼したい事務所を指定することも可能です。
※当社にお電話いただければ、お申込みのお手伝いが出来ます。

▶▶ 0120-136-433

松山市の場合
(派遣制度)

3,000円 又は 9,900円(お急ぎの場合)
(木造住宅耐震診断評価費用)

お支払い時期：診断後に業者さんへお支払い

～ 診断日時確認 ～

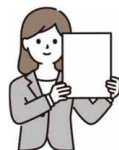
●担当者から電話で事前確認

日時の確認や駐車場の有無・図面の有無を確認します。

図面がある場合は、診断前にお借りする場合がございます。

診断時間の短縮につながりますので、ご協力をお願い致します。

※図面が無い場合は、検査しながら図面を作成していきますので問題ありません。



～ 診断日時確認後 診断当日 ～

診断担当者(1～2名)がご自宅に伺います。下記内容を点検していき、評価書にまとめます。完成した書類を、第三者機関に間違いがないか確認してもらった後、お施主様へのご報告となります。

壁の構造・仕上げ材料

屋根の材料



外部・内部
劣化・朽ちている部分の確認
(床・天井・壁など)



小屋裏確認
金物の有無や雨漏りの有無



床下確認
金物の有無や乾燥具合
基礎の亀裂の有無

※床下はキッチンや和室の畳下・屋根裏は物入や押し入れの上に点検口があることが多いです。事前に場所の確認をしていただければ、診断作業がスムーズに行えますのでご協力をお願い致します。

～ 改修を考えているお客様へ ～

耐震補強工事の流れをご説明します！

耐震改修の検討



内容のチェック



松山市へ
補助金の交付申請

補強箇所の検討をします。その際に、リフォームしたい部分があれば、その内容も考慮しながら検討していきます。(1カ月～)

施工図面の作成を行った後、評価書の不備がないか第三者機関に確認してもらいます。(1カ月)

補助金をもらうために、検討した内容で工事を進めるための許可をもらう申請をします。(1カ月)



ずっと住むお家と命を大切に。まずは耐震診断をして現状のお家の状態を把握してみたいかがでしょうか。



こども工務店



2024/7/21(日)に開催されたこども工務店の様子を
写真でご紹介!今後も皆様に楽しんでいただける
ようなイベントを企画していきます!





くつろぐための照明

夜間、お家の照明はどのようなものを使われていますか？照明は本当にお手軽に部屋の印象をガラッと変えられるアイテムだと、実感しています。

おそらく多くのご家庭で使われているであろう、天井にペタッと張りついた“シーリングライトは、物を明るく正確にみるため、作業をするためにとても便利です。明るさの目安は、40歳代では20歳の2倍、60歳代では3倍以上の明るさが必要になると言われています。高齢の方がいるご家庭では、6畳のお部屋で使う場合でも、そのワンランク上の「8畳用」の明るさに。また読書や裁縫などの視作業には特に十分な明るさが必要となってくるので、手元照明などの補助照明を使ってさらに明るさを補うと良いと思います。

全体を均一に明るくする照明は、くつろぐ空間が欲しいなら少し味気ないかもしれません。工夫のポイントは、【光と影のメリハリ】です。適度な“影”が心に落ち着きをもたらすと同時に、空間に奥行きが生まれ、雰囲気もぐっとアップします。お部屋の雰囲気を変えたいけれどなかなか面倒という方は、スタンド照明を一つ手に入れてみませんか。そして、リラックスしたい時には天井照明の明るさを一つか二つ落としてスタンド照明をつける。見えるお部屋の世界がまるっきり変わります。スタンドを置く位置によっても随分違う印象が作れます。それは、光を作ることは影を作ることだからです。素敵な雰囲気のお部屋は光と影がとても美しい・・・自由なデザインを可能にする小さな光源。ちょっと試してみませんか？

また、眠る直前は明るい部屋で過ごすよりも、30分程度暖かくて弱い光の中で過ごすことと眠りにつきやすいとか。寝る直前にスマホの明りを目に入れることをあまりおススメできないのも、眠りやすさのためなのでしょうね。夜のお部屋の雰囲気がよくなるだけでなく、“必要な場所に必要な灯りだけ”という使い方は、節電にもなりますし、体のメカニズム的にも良いかもしれません。上手に取り入れて、お家に灯りでくつろぎ空間、創ってみませんか？



すまいフラスの置いてあるお店

すまいフラスはお客さまへの発送のほか、下記のお店にて配布しています。

<松山市>

愛媛信用金庫 石井支店 (金融機関)
 たんげい内科クリニック (内科、胃腸科、呼吸器科)
 徳丸小児科 (小児科)
 上田小児科 (小児科)
 クボタ歯科醫院 (歯科)
 サトウ歯科 (歯科)
 西川鍼灸整骨院 (整骨院)
 くぼ接骨院 (接骨院)
 おがさわら接骨院 (接骨院)
 床屋 侍 (理容室)
 リラクゼーション整体茶庭 (整体)
 ENJOINT 整体 (整体)
 RIVERPOOL (理・美容室)
 メンズヘア エッジ (理容室)
 日本料理澤田 (日本料理)
 旬味楽 八神 (懐石料理)
 松山はまさく (懐石料理)
 楽阿弥 (和食・郷土料理)
 月猫亭 (パン屋)
 hibika (パン屋)
 しほや (パン屋)
 pain le coeur himari (パン屋)
 ミニオン (パン屋)
 株式会社薄墨羊羹 (和菓子店)
 PATISSERIE CAFE AINA (ケーキ屋)
 La vie Sucré (ケーキ屋)
 だば酒舗 (酒店)
 松山元氣倶楽部 (自然食品専門店)
 hanari (韓国食品店)
 股旅工房 (とんぼ玉・革小物)
 MK STUDIO (写真館)
 愛媛画材 (画材店)
 pan fun (パン教室)
 クリエイティブスポット花空間 (花屋)
 HINOKI and the green (ガーデンショップ)
 フラワーカンパニー (花屋)
 ユーカリ不動産 (不動産)
 倉田自動車 (自動車整備)
 有限会社カーショップタナカ (自動車販売店)
 イサムモーター (自動車販売)
 サイクルショップ倉橋 (自転車販売店)
 愛媛 FC 福音寺事務所 (サッカーチーム)
 愛媛マダランバイレッツ (野球チーム)

ダスキン愛媛エリア (高野支店)
 中華バル 茶縁 (カフェ)
 うちカフェ みけ-Mike- (雑貨・カフェ)
 カフェルージュはなみずき (カフェ)
 三日月と CAFE 新空港通り店 (カフェ)
 カフェ食堂 u.n (カフェ)
 ひびき苺園 (農園)
 cosha (雑貨・インテリア)
 Cafe+Zakka FuRiMaRu (雑貨)
 mononimo (雑貨屋)
 TOWER (家具製作)
 ヨシダインテリア倶楽部 (手作り家具・雑貨)
 ステーションリクエスト Bungool (文房具)
 艶 Rico キモノ・コモノ (着物・雑貨)
 ブルースター (エステサロン)
 プラム・プラネット (エステサロン)
 トータルリヴァイタライズシェリー (エステサロン)
 CE サロン ivy (美容・エステ)
 プライベート・エステ HIDAMARI (エステ・脱毛サロン)
 美容室 LORO (ヘアサロン)
 sora (ヘアサロン)
 NPO 法人 翼学園 (学校外通所施設)
 まつやま子ども食堂よろずやカフェ そらいろのたね (地域支援施設)
 道後フォレストガーデン (ペット葬祭)
 アトリエ・フルール ロゼ (花屋)
 日本空手道 悠心道場 (道場)
 サービス付き高齢者向け住宅 愛・家族 (施設)
 <伊予郡砥部町>
 ちあーず歯科・小児歯科 (歯科)
 イタリアンキッチン&バー ボーノ! (レストラン)
 東窯 (窯元)
 <伊予郡松前町>
 株式会社昆布森 (乾物)
 オリエン工房 (ステンドグラス制作)
 <東温市>
 森のこびと (羊毛フェルト専門店)
 みかピアノ教室 (ピアノ教室)
 <伊予郡双海町>
 ルドリュロラン 378 (カフェ・雑貨)
 <八幡浜市>
 矢野億蒲鉾店 (かまぼこ・じゃこ天)
 <大洲市>
 米田七宝堂 (和菓子店)
 <西宇和郡伊方町>
 松田酒造株式会社 (醸造元)
 木嶋水産 (海産物製造加工) 順不同

すまいフラスを
置いてくださるお店を
募集中です

<お店のご紹介> La vie Sucré (ラヴィシュクレ)

建売分譲住宅「白い箱」と同じ東野にあるケーキ屋さん。リニューアルして今年で11周年を迎えました。フランス語でLa vie Sucréは「甘い人生」。楽しい時も辛い時も、どんな時でも甘いお菓子が人生に寄り添い、ちいさな幸せを感じてほしいという思いから名付けられたそう。こだわりは季節のフルーツ。旬のフルーツが使われたケーキやパフェはキラキラと輝いて、味はもちろん見た目からも満たされます。後味のすっきりした丁度良い甘さがフルーツとの相性◎。お隣のカフェには店内から行き来可能で、パティスリーのケーキを注文して食べることもできます。おすすめはプリンとケーキのセット。おしゃれな雑貨も販売していて眺めるだけでも楽しい空間。週末限定のカップパフェは毎週内容が変わるので要チェックです!



住所: 愛媛県松山市東野2-6-9【駐車場有】
 パティスリー 10:00-19:00 (土日祝18:00close)
 カフェ 11:00-17:30 (17:00L.O.)

定休日や最新情報は
インスタをチェック!



NEW ! 余戸南 Part2

全 9 区画

価 格 **1,433** 万円～


坪単価 35.5 万円～ 38.8 万円

面 積 40.38 坪～ 46.04 坪

場 所 松山市余戸南 3 丁目 1130 番 2

《余土小学校・余土中学校》
 鎌田駅徒歩 5 分、人気の余土小
 余土中校区です！完成間近！
 事前予約受付中です。

今秋完成！




**建売分譲住宅
 全 4 区画**



**土日は毎週OPEN！お気軽に
 お問い合わせください！**

物件の詳細はこちら▷▷▷



今在家 Part6

全 7 区画

価 格 **1,514** 万円～


坪単価 36 万円～ 37.5 万円

面 積 41.21 坪～ 42.45 坪

場 所 松山市今在家 1 丁目

《石井東小学校・南第二中学校》
 石井東小近く、閑静な住宅地。
 子育て世代にぴったりの立地です。

**大好評
 分譲中！**



NEW ! 砥部町北川毛

全 6 区画

価 格 **779** 万円～

坪単価 12.5 万円～

面 積 49.91 坪～ 68.64 坪

場 所 砥部町北川毛 500 番地

**R6.12月
 完成予定**

NEW ! 砥部町北川毛

全 2 区画

価 格 **850** 万円～

坪単価 10 万円～

面 積 73.95 坪～ 85.98 坪

場 所 砥部町北川毛 497 番地

**R7.4月
 完成予定**

※9/21 現在の情報です。

From
 staff

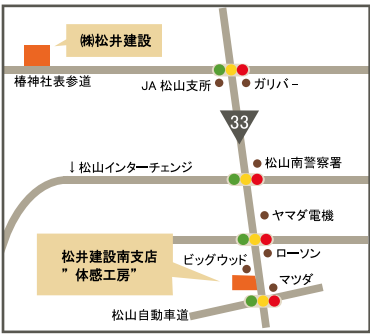
夏の疲れが出やすい季節です。室内はクーラーが効いていても、外の暑さとの差がひどいと余計に体が怠く感じます。そんな時は半身浴をしたり季節のものを楽しみながら、日々を過ごしていきたいものですね。残暑厳しいですが、皆様お体にお気を付けてお過ごしください♪ (須賀)

インスタグラム、ホームページでは、見学やイベント情報を発信中です！

株式会社 松井建設
 本店 / 松山市東石井 6 丁目 3 - 1 1
 (椿神社参道沿い)
 tel/0120-136-433 (代) 089-956-6433
 南支店 / 松山市井門町 7 4 - 1
 定休日 / 水曜日
 tel/0120-373-433 (代) 089-957-1435
 http://www.matsui-kensetsu.co.jp

インスタ・
 フェイスブック
 ご登録ください

LINE@
 友だち募集中



Instagram



facebook





S.Matsui



すまいプラス 59 2024年10月1日発行

発行 / 株式会社 松井建設

株式会社松井建設は、愛媛FC、愛媛FCレディース、愛媛マンダリンパイレーツ、とべ動物園、NPO法人翼学園、まつやま子ども食堂を応援しています。

イベント情報日々更新中▶

