

# 売住宅

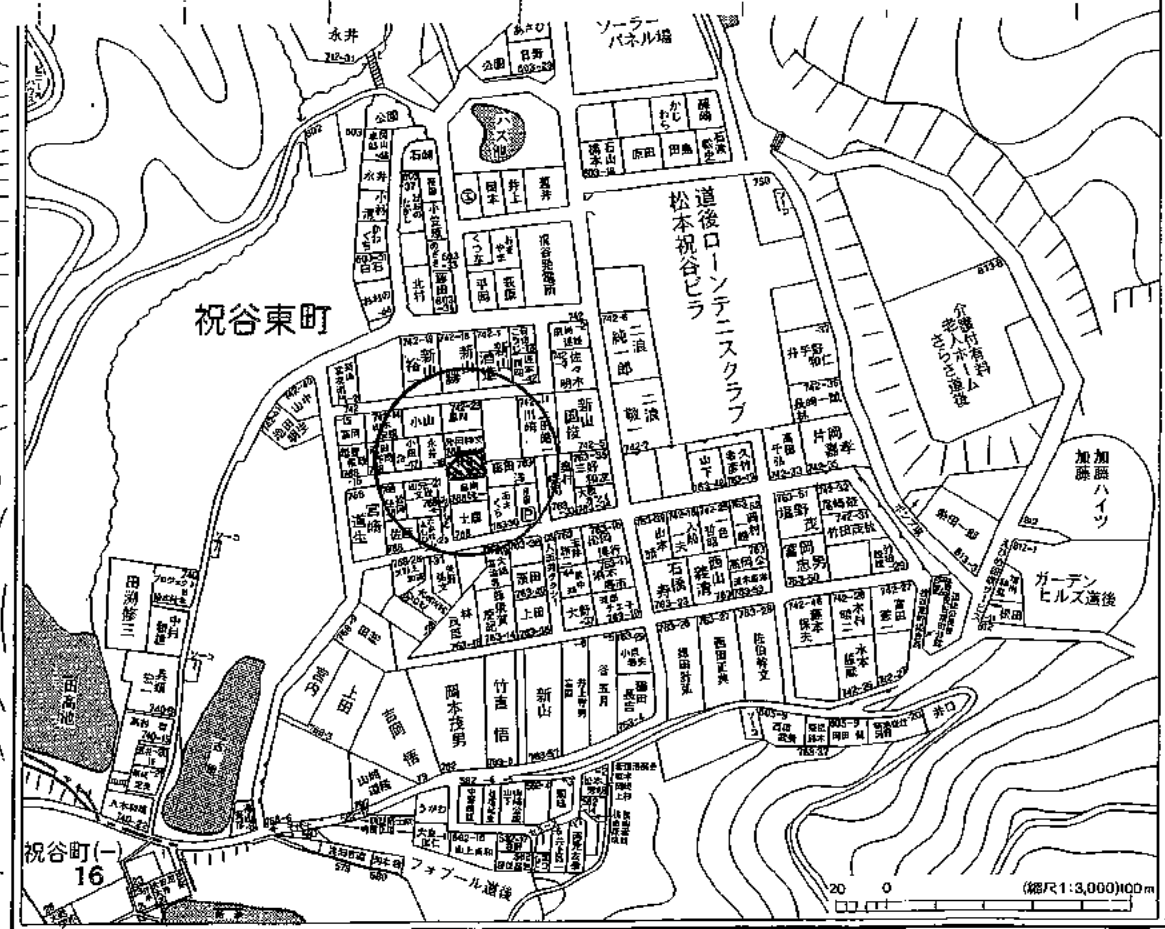
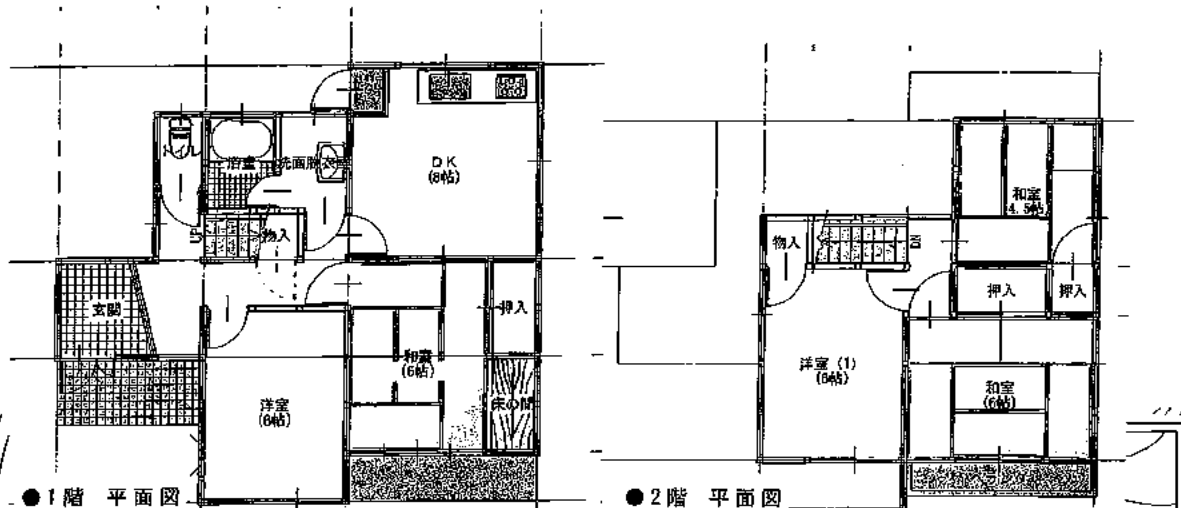
1. 新築戸建  
● 中古戸建  
3. その他

免許番号 愛媛県知事(12)1505  
商号 株式会社 松井建設  
所在地 松山市東石井町6丁目3番11号  
( ) 電話 FAX TEL 089-956-6433 FAX 089-957-5317

支部名  
担当者

地図(セイコー社) 12頁 6-く、け

## 《湯築小・道後中》



(社) 西日本不動産流通機構		ハトマークサイト	
物件番号	※	登録年月日	※ 平成 年 月 日
登録番号	※	登録番号	※
価格	735 万円		1. 消費税込み ● 消費税無し
所在地	松山市祝谷東町乙768番24		
土地面積	公簿 130.04 m <sup>2</sup>	有効 m <sup>2</sup>	うち私道面積 m <sup>2</sup>
延べ床面積	39.33 坪	● 連棟式でない 建築確認番号(未完成の場合必須) 有・申請中(公開不可)	
交通	祝谷二丁目 バス停より徒歩 13 分		
※バス・鉄道の無いところに限り、著名施設からの距離を記入	鉄道 伊予鉄市内線 道後温泉	駅より徒歩	14 分
販売総戸数	1 戸	販売戸数	1 戸(2戸以上必須)
土地権利	● 所有権 2. 旧法地上権 3. 旧法賃借権 4. 普通地上権 5. 定期地上権 6. 普通賃借権 7. 定期賃借権		
	借地権1ヶ月の賃料	円	借地期間 (転賃の場合は残期間)
	保証金	万円(定期地上権・定期賃借権の場合必須)	権利金 万円(定期地上権・定期賃借権の場合必須)
建築面積	53.82 m <sup>2</sup>	建物階数	地上2階・地下 階 開発許可番号
建物構造	● 木造 2. ブロック造 3. 鉄骨造 4. RC 5. SRC 6. PC 7. HPC 8. 軽量鉄骨 9. ALC		
屋根	● 瓦 2. スレート 3. 鉄板 4. 陸屋根 5. 合金メッキ鋼板		
各階面積	1階 53.82m <sup>2</sup> ・2階 33.95m <sup>2</sup> ・3階 m <sup>2</sup> ・地下 m <sup>2</sup>		
間取り	5DK		
地目	● 宅地 2. 田 3. 畑 4. 山林 5. 雑種地 6. その他 ( )		
国土法届	1. 要 2. 確認済 (対象となる場合は必須) 築年月 S55年3月 (未完成の場合、工事完了予定年月)		
都市計画	● 市街化区域 2. 市街化調整区域 3. 未線引・非線引区域 4. 都市計画区域外 5. 準都市計画区域		
用途地域	1. 一低住専 2. 二低住専 ● 一中高住専 4. 二中高住専 5. 一住居 6. 二種住居 7. 準住居 8. 近隣商業 9. 商業 10. 準工 11. 工業 12. 工専		
速べい率	60 %	容積率	200 %
法令上の制限	1. 防火地域 2. 準防火地域 3. 都市計画公園 4. 風致地区 5. 地区計画区域 6. 埋蔵文化財包蔵地 ● 宅地造成規制区域 8. その他 ( ) [対象となる場合は必須]		
接道状況	● 一方 2. 角地 3. 三方 4. 四方 5. 二方(除角地)		
主な接道	方向 1. 北 2. 北東 3. 東 4. 南東 5. 南 6. 南西 ● 西 8. 北西	舗装 ● 有 2. 無	
	幅員 4.3 m	種別 1. 公道 ● 私道	接面 4.3 m 位置指定 1. 有 2. 無
現況	1. 居住中 ● 空家 3. 賃貸中 4. 未完成	引渡	1. 即時 ● 相談 3. 指定有 平成 年 月 (上・中・下) 旬
設備	● 上水道 ● 下水道 ● 電気 ● 都市ガス 5. プロパンガス 6. 浄化槽 7. 側溝 8. 汲取 ● 駐車場(1台) 10. その他 ( )		
施設負担金等	価格の他に要する費用 1. 有 ( ) に ( ) 万円) 2. 無		
取引態様	1. 売主 2. 代理 3. 専属専任媒介 ● 専任媒介 5. 一般媒介		
備考	一般公開を希望しない		
報酬形態	● 分かれ 2. なし 3. 3%+6万円 4. 2% 5. ___ 円 6. ___ % + ___ 円		